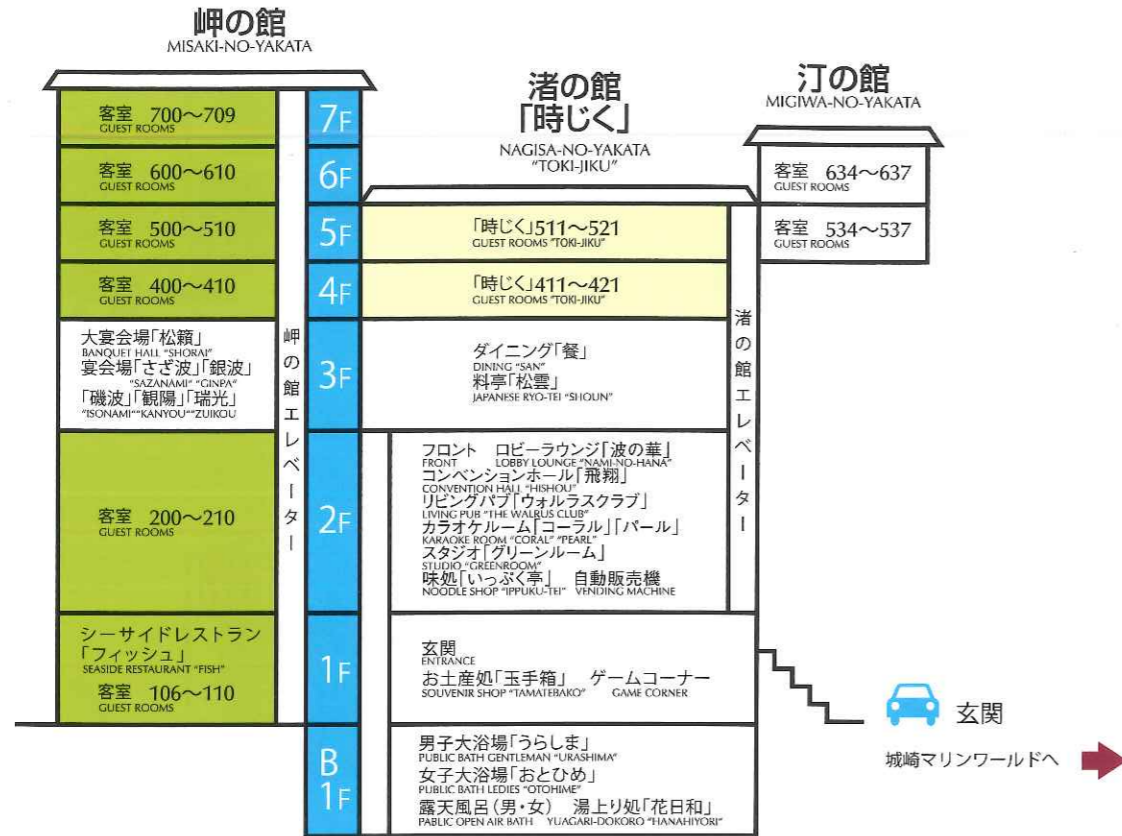


設備のご案内

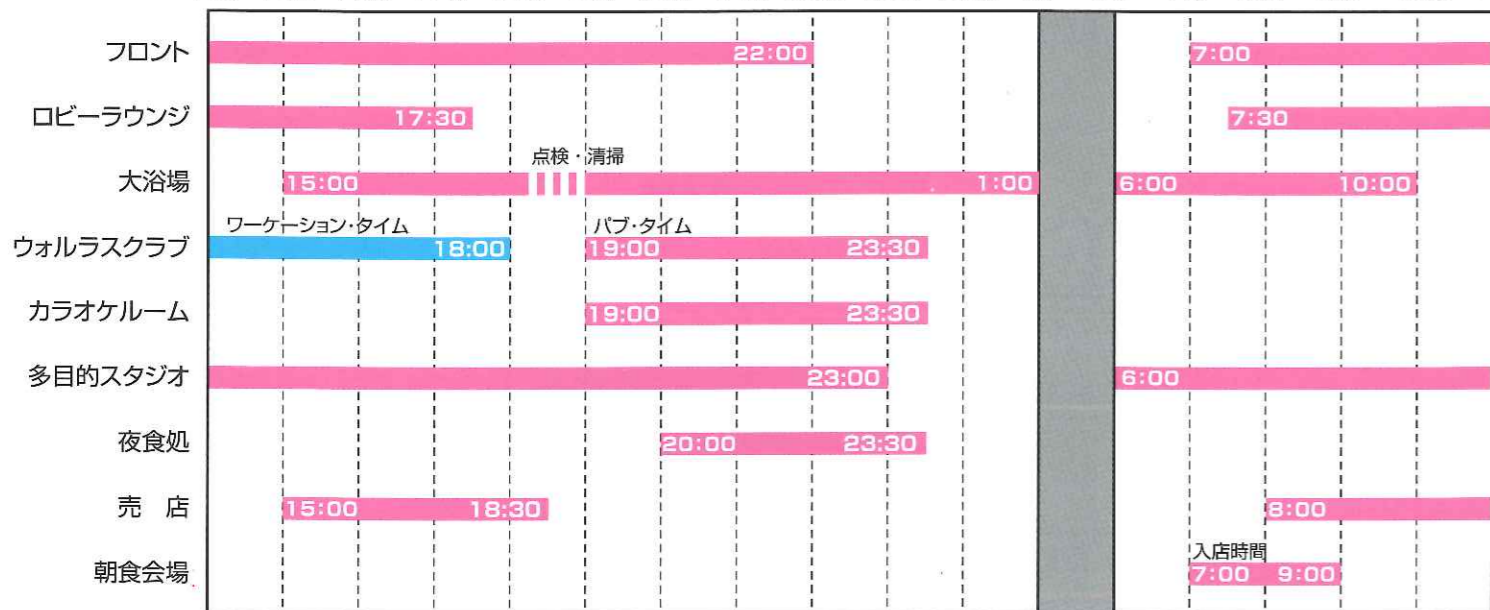


施設概要

- 客室 70室
- 収容人員 394名
- 宴会場
 - 大宴会場 224畳(3分割可)
 - 宴会場 42畳・42畳・35畳(各2分割可)
 - 17.5畳・12畳
- 個室料亭 10~20畳(6室)
- ダイニング 110席
- 大浴場
 - 天然温泉・サウナ・パイプラ・打たせ湯
 - 展望露天風呂(併設)・湯上り処
- パブリック
 - ロビーラウンジ64席 味処54席
 - リビングパブ50席 多目的スタジオ
 - カラオケルーム(定員15名・20名各1)
 - シーサイドレストラン120席
 - 売店 ゲームコーナー
- 会議・洋宴会施設
 - コンベンションホール287㎡(87坪・3分割可)
 - セミナー 120名様
 - 立食パーティ 120名様
 - 婚礼パーティ 100名様

営業時間のご案内

14時 15時 16時 17時 18時 19時 20時 21時 22時 23時 24時 1時 6時 7時 8時 9時 10時 11時



施設のご案内

HOTEL 金波楼

- 大浴場は地下1階です。男女の入れ替えはございません。(営業時間 15:00 ~ 1:00クローズ / 6:00 ~ 10:00クローズ ※18:30頃に補充点検と軽清掃を行います。)
- バスタオルは大浴場入口にあります。お部屋からはタオルセットをご持参くださいませ。
- 大浴場へのエレベーターはフロントカウンター前にございます。
- タオルおよび浴衣のセットは、クローゼットにご用意しております。
- 浴衣は小S・小・中・大をご用意しておりますが、さらに大きいサイズをご希望の際はフロント「内線8番」までご連絡くださいませ。
- 軽いお夜食などは、2階ウォルラスクラブまたはいっふく亭をご利用ください。(営業時間 19:00~LO 23:00 23:30クローズ)
- ジュース・缶ビールの自販機は2階ウォルラスクラブ奥にあります。タバコの自販機はフロント前にございます。
- お部屋の金庫はテレビ台の下、またはクローゼット下の引き出し内部にあります。
- 非常口は、お部屋を出て左右両方向にあります。ご確認くださいませ。
- 売店は1階です。(営業時間 15:00 ~ 18:30クローズ / 8:00 ~ 11:00クローズ)
- 朝食会場は1階です。朝食チケットをご持参くださいませ。(営業時間 7:00~ご入店 9:00まで 9:30クローズ)
- 海を眺めながらストレッチやヨガをされたい場合は、グリーンルームをご利用ください。2階ウォルラスクラブの奥にあります。(営業時間 6:00 ~ 23:00クローズ)
- 健康増進法および受動喫煙防止条例の定めにより、館内は喫煙コーナーおよび喫煙可能客室以外の場所はすべて禁煙です。
- 館内の無料Wi-fi
アクセスポイント: kinparo パスワード: 0796282111
- その他よくある質問はAIでもお答えします。お手持ちのスマートフォンで下記のQRコードを読み込んで、質問してみてください。



ご質問はこちらへ

お客様の質問にAIがお答えします。

トリップAIチャットボット
24時間いつでも
人工知能が回答します。



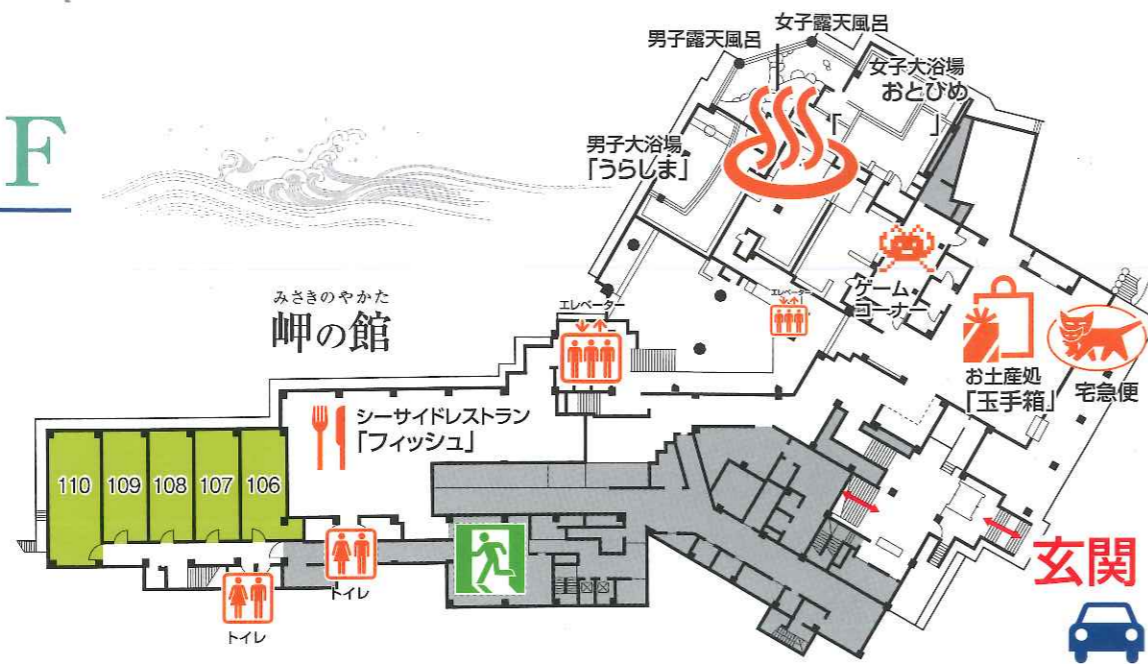
HOTEL 金波楼
Hiyoriyama Coast and SPA

兵庫県豊岡市瀬戸1090 ☎669-6192
TEL 0796-28-2111 FAX 0796-28-2122

B1-1F

レストラン「フィッシュ」
大浴場・露天風呂
お土産処
ゲームコーナー

客室 106~110



2F

フロント
ロビーラウンジ
コンベンションホール
リビングパブ「ウォールラスクラブ」
カラオケルーム
スタジオ「グリーンルーム」
味処「いっぷく亭」
自動販売機コーナー

客室 200~210



3F

大宴会場「松籟」
宴会場「さざ波」「銀波」
「磯波」「観陽」「瑞光」
料亭「松雲」

ダイニング「餐」



4F

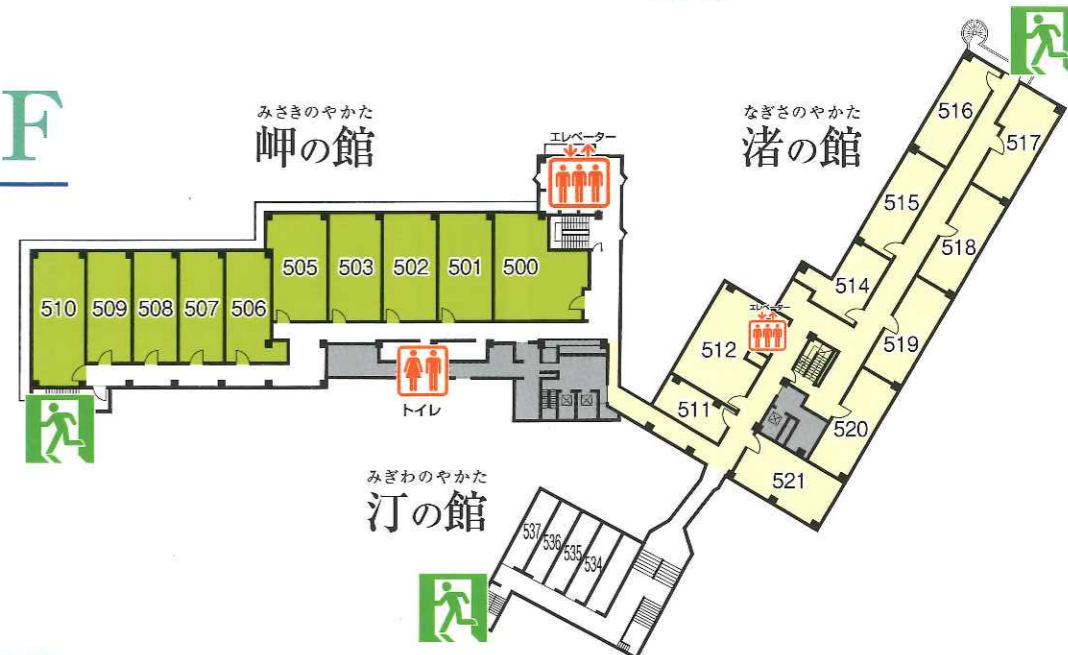
客室 400~410
客室 411~421



5F

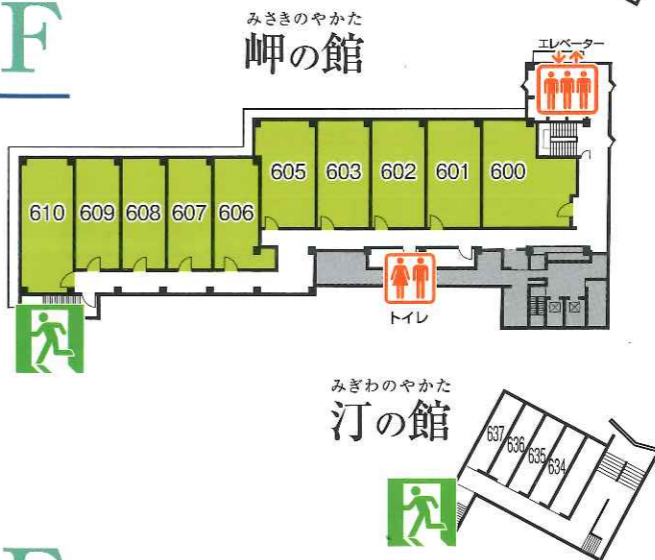
客室 500~510
客室 511~421

汀の館連絡通路
客室 534~537



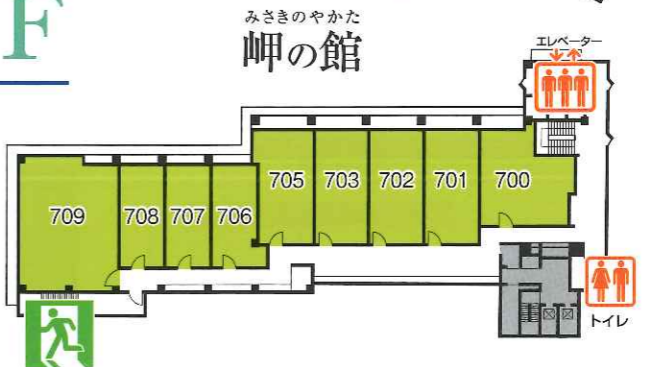
6F

客室 600~610
客室 634~637



7F

客室 700~709



施設のご案内

ご不明な点はフロント「内線8番」までお問い合わせくださいませ。