

贅を味わい尽くす
至福の時間

おかげさまで、旅館営業九十周年を迎える水上館より
グループ・団体様専用プランをご用意しました。
当館自慢の料理と水上の湯をお楽しみくださいませ。

グループ
団体様用
(8名様以上)



日帰り宴会プラン

宿泊までの時間もないし、予算的に...という方にピッタリ！
温泉入浴とお食事の付いた水上館の日帰り宴会プランをどうぞ!!

- ◆温泉&ご昼食 3,500円〜 (消費税込 別途入湯税50円) 一人様
- ◆温泉&ご夕食 6,500円〜 (消費税込 別途入湯税50円) 一人様

●フェイスタオル付。●バスタオルは別途300円となります。
●ご宴会場のご用意となります。
●ご昼食15名様以上、ご宴会25名様以上でお申込みください。
●+2,200円(税込)でお料理内容をUP出来ます。

お祝い・同窓会プラン

- 平日 一人様 1泊2食付 15,000円〜 (消費税込)
- 休前日 一人様 1泊2食付 17,000円〜 (消費税込)

同窓会やクラス会、各種お祝いなど、
皆様のお集りの宴にピッタリな宴会プラン!!

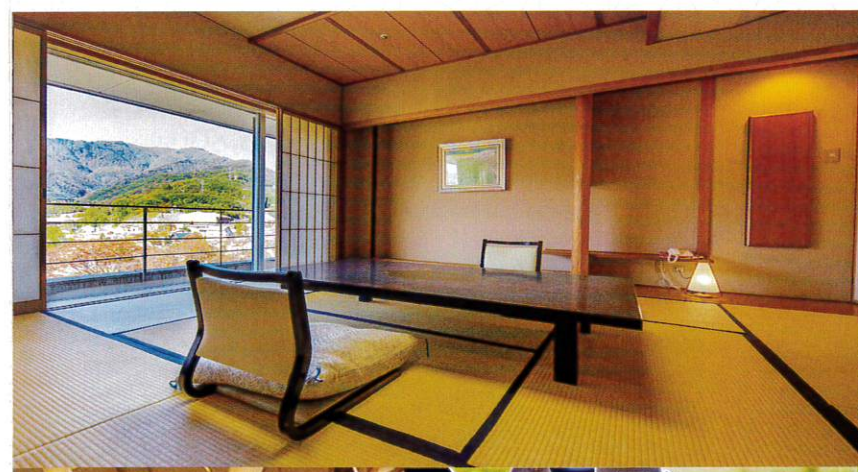
- ◎宴会時カラオケサービス!!
- ◎120分飲み放題付!(日本酒・ビール・焼酎・ウィスキー・ソフトドリンク)
- ◎記念写真プレゼント!!(翌日OUT時までにお渡しいたします)
- ◎記念品プレゼント!!(お祝いの方にプレゼントいたします)
- ◎金屏風・ちゃんちゃんこ等お祝いセット貸出無料!

おすすめ観光スポット

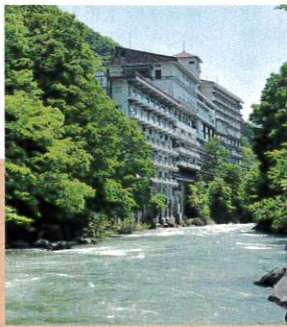
周辺には四季を通して楽しめる観光スポットがたくさんございます。



- 谷川岳**
谷川岳ロープウェイ 約15分の空中散歩
水上館から約10キロ 15分
- たくみの里**
里山の風景に抱かれた手工芸や伝統工
芸の家が点在
水上館から 約18キロ 30分
- 照葉溪**
尾瀬に続く奥利根の秘境 俳人 水原秋
桜子が命名した大小11の滝が連なる
水上館から 約24キロ 60分
- みなかみフルーツランド モギトーレ**
まるでフルーツの百貨店 果物の魅力
を1年中楽しめる。
水上館から 約17キロ 30分
- 尾瀬**
水芭蕉の花 はるかな尾瀬 一度は訪れ
てみたい
水上駅から尾瀬ライナーにて鳩町峠ま
で90分
- 富岡製糸場**
世界遺産 大人の社会科見学
水上館から 約90キロ 70分



〒379-1612
群馬県利根郡みなかみ町小日向573
TEL 0278-72-3221(代)
FAX 0278-72-3229
http://minakamikan.com



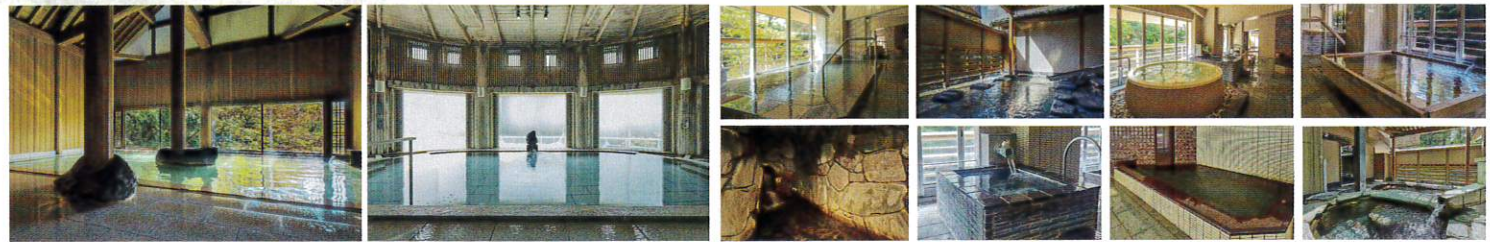
■お申し込み、お問い合わせ



当館を代表するお風呂「牧水の湯」をはじめ、「水晶風呂」「奥利根八湯」など15種類の湯をご堪能くださいませ。

水上館の温泉は自然に身をまかせて温泉にかかる事ができ、すべての湯舟から新緑・紅葉・雪景色の溪流のせせらぎと四季の彩りを感じていただけます。

湯めぐり



幹事様楽々！セットプランのご案内

お得な2つの2次会バック！120分飲み放題！歌い放題！

Aコース

焼酎(甲類)・ソフトドリンク・かわきもの付
お一人様 **2,000円**(消費税別)

Bコース

日本酒・ビール・焼酎(甲類・乙類)・ウィスキー・ソフトドリンク・ミネラルウォーター・かわきもの付
お一人様 **3,000円**(消費税別)

コンパニオンパック

1泊2食付+宴会120分飲み放題+カラオケサービス+コンパニオン
お一人様(1泊2食付) **16,800円**~(消費税別)

お客様2名様に コンパニオン1人付	19,800円 (消費税別)	お客様3名様に コンパニオン1人付	18,800円 (消費税別)
お客様4名様に コンパニオン1人付	17,800円 (消費税別)	お客様5名様に コンパニオン1人付	16,800円 (消費税別)

●コンパニオンは2名より承ります。●飲み放題は日本酒・ビール・焼酎・ウィスキー・ジュース類となります。

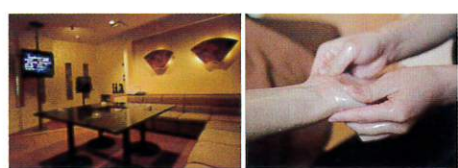
館内施設 充実の館内施設・設備でご滞在をより一層お楽しみいただけます。



会議室



宴会場



カラオケルーム「裕次郎」 エステルーム「MERSKC」



売店

料金カレンダー

■特定日料金のご案内(お一人様/税別料金) ※マーカー以外の日は記載料金となります。
 ■ 1,000円増し ■ 2,000円増し ■ 3,000円増し ■ 4,000円増し ■ 5,000円増し ■ 8,000円増し ■ 特別料金

4月							5月							6月							7月							8月							9月							10月							11月																																																
日	月	火	水	木	金	土	日	月	火	水	木	金	土	日	月	火	水	木	金	土	日	月	火	水	木	金	土	日	月	火	水	木	金	土	日	月	火	水	木	金	土	日	月	火	水	木	金	土	日	月	火	水	木	金	土																																										
29	30	31	1	2	3	4	26	27	28	29	30	1	2	31	1	2	3	4	5	6	28	29	30	1	2	3	4	26	27	28	29	30	31	1	30	31	1	2	3	4	5	30	31	1	2	3	4	5	27	28	29	30	1	2	3	28	29	30	1	2	3	4	25	26	27	28	29	30	31	23	24	25	26	27	28	29	27	28	29	30	1	2	3	25	26	27	28	29	30	31	29	30	1	2	3	4	5



谷川コース

水上館 泊宴会 グループ プラン

地元群馬県の食材から山の幸、海の幸などをはじめ旬の素材を取り入れた和食会席膳。料理人が創意工夫して生み出す、ここ水上でしか楽しめない食をご提供いたします。

お一人様(1泊2食付) **10,000円**(消費税別)

◆1室5~6名様(定員)でのご利用となります。
◆定員を割る人数でご利用の場合は、追加料金が掛かります。

プラン5大特典

- 平日カラオケサービス。休前日は半額にてOK(通常9,900円税込)
- 飲み放題+2,500円でOK!!(日本酒・ビール・焼酎・ウィスキー・ソフトドリンク)
- 遅宴20:00スタートOK!!(但し、22:00終了が条件です)
- コンパニオン手配が通常の1,100円引き!!(通常17,600円が16,500円税込となります。)
- 売店割引券を進呈(5%割引券)

前菜	カニ味噌豆腐 柚子 ピンクペッパー 松のみ 旨味ボン酢ジュレ掛け セルフィユ 群馬名産 玉こんにやく松葉串 くるみながし 花蓮根 椿 鮫肝ボン酢 石川芋きぬかつぎ 鴨白味噌漬 キャベツ万頭 ソーメン蕎麦 梅麩 刻み山葵餡
お造り	目録鮓 甘海老 伊佐木 下仁田豚鍋
鍋物	信州蕎麦
焼物	棒葉焼き 鳴門金時
温物	茶碗蒸し
食事	新潟県産 白米 香の物 味噌汁
デザート	村上茶プリン



利根川コース

お一人様(1泊2食付) **14,000円**(消費税別)

◆1室5~6名様(定員)でのご利用となります。
◆定員を割る人数でご利用の場合は、追加料金が掛かります。

先付	カニ味噌豆腐 柚子 ピンクペッパー 松のみ 旨味ボン酢ジュレ掛け セルフィユ くるみながし 石川芋きぬかつぎ 鴨白味噌漬 群馬名産 玉こんにやく松葉串 鮫肝ボン酢
お造り	本鮓 久恵 甘海老 白海老
陶物	群馬県産 上州牛ステーキ陶板焼
焼物	棒葉焼き 鳴門金時
蓋物	キャベツ万頭 ソーメン蕎麦 梅麩 刻み山葵餡
揚物	鮫唐揚げ
温物	茶碗蒸し
酢物	煙製鯖 海藻 打ち胡瓜 酢味噌 柘榴
食事	新潟県産 白米 香の物 味噌汁
デザート	林檎プリン 林檎コンポート



尾瀬コース

お一人様(1泊2食付) **12,000円**(消費税別)

◆1室5~6名様(定員)でのご利用となります。
◆定員を割る人数でご利用の場合は、追加料金が掛かります。

先付	カニ味噌豆腐 柚子 ピンクペッパー 松のみ 旨味ボン酢ジュレ掛け セルフィユ
前菜	白子ムース くるみながし 稷栗 石川芋きぬかつぎ 群馬名産 玉こんにやく松葉串
お造り	目録鮓 久恵 甘海老
陶物	群馬県産 上州牛陶板焼
焼物	赤魚西京焼き 鳴門金時
蓋物	きのこの万頭 ソーメン蕎麦 紅葉麩 刻み山葵餡
揚げ物	信州蕎麦 刻み葱 旨出汁
食事	河豚唐揚げ 新潟県産 白米 香の物 味噌汁
デザート	りんごプリン

コース料金について詳しくは、左記カレンダーをご覧ください。
※ご朝食は和洋ブッフェまたは和食膳となります。(選択はできません)
※大人のお客様のみ入湯税150円を別途頂戴いたします。
※季節や仕入により、料理内容や器が変更になる場合がございます。
※お部屋は原則として定員でのご利用となります。