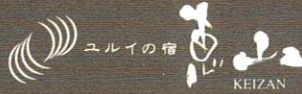


「ユルイとは囲炉裏のこと。
 ちょっと寄って囲炉裏でぼつくりしていきなさいと、
 この地でのおもてなしの心が一言に込められています。」

“Yurui” is Japanese fire place.
 「Come close by the fire place and warm up」.
 We express you our mind hospitality though this word “Yurui”

政府登録国際観光旅館



〒395-0304 長野県下伊那郡阿智村智里 屋神温泉郷
 TEL.0265-43-3188(代)
 FAX.0265-43-4061
 U R L http://www.keizan.co.jp
 e-mail info@keizan.co.jp



ユルイの宿

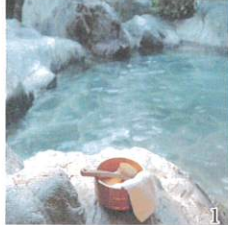


KEIZAN

星に逢える感動、
 囲炉裏を囲む贅沢…

温泉 The hot spring

屋神温泉自慢の“美人美肌の湯”
 ユルイの宿恵山に来たからには客室からの眺望や郷土色豊かな
 料理はもちろん、“美人美肌の湯”を満喫することも忘れずに



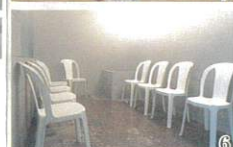
入浴後は
 お肌も
 すべすべ

優しく肌に染みこむ屋神の湯

泉 質 / アルカリ性単純硫黄泉(無色透明)
 浴用効能 / リウマチ性疾患・運動障害・しもやけ・創傷・
 糖尿病・月経異常など
 【水素イオン濃度】pH9.7
 【泉温】42.5℃ 【源泉】100%
 利用時間 / 【大 浴 場】11:00～翌朝 9:00
 【庭園露天風呂】11:00～24:00・翌朝6:00～9:00



1～3. 大岩を配した大庭園露天風呂
 4. 大浴場は一晚中入浴可
 5・6. 鍵付きロッカー、スチームサウナも



貸切風呂

美人美肌の湯を大切な方と



落ち着いた雰囲気ゆたかり空間。



可愛らしい化粧台や寝湯もあります。

屋神の“美人美肌の湯”を満喫!

恵山では、7名様まで入浴できる貸切露天風呂もご用意しております。周りに気兼ねせず屋神温泉を楽しめるプライベートな空間は、家族やグループでのご利用にも最適です。

貸切風呂 おんり 湯里湯 ~only you~ (1階)

【利用方法】
 ご利用料金 / 4,000円(税込) / 40分
 営業時間 / 16:00～23:00
 ご予約方法 / 当日、フロントにてお申し付けください。

郷土の味

The local taste

炭火を使った「囲炉裏料理」と郷土の素材を鮮やかに仕上げる「郷土会席料理」。南信州昼神ならではの旬の素材を厳選し、心を込めてご用意いたします。

囲炉裏料理

信州郷土料理



3F●宴会場

大宴会場 遊山 YUZAN
舞台付・200畳(4分割可)

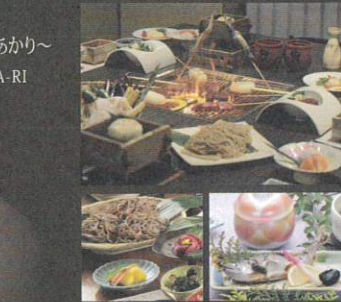
中宴会場 はぎ HAGI
会議場・50畳



3F●お食事処
囲炉裏小路 ゆるい
IroriKoji YU-RU-I
いろいろ個室10室



2F●お食事処
星の焔 ~ほしあかり~
restrant HO-SHI-A-KA-RI
いろいろ個室16室



1F●お食事処
昼神小路
restrant HirugamiKoji
いろいろ個室7室
和室・イステール席5室



客室 Guest room

客室は全て4階以上のため、いずれのお部屋からも阿知川の清流と昼神温泉郷を一望できます。ゆったりゆとりとお過ごしいただける、この地随一のしつらえかと存じます。



恵山棟 客室 KEIZAN STANDARD

和室 本間10畳+
踏込2畳

落ち着いた雰囲気
の造りと美しい景
観が調和する純和
風客室



香蘭亭 客室 KOHRANTEI STANDARD

和室 本間12.5畳+
広縁4畳程度

次の間がある広々
とした客室。そこ
から眺める山々が
心を落ち着かせ
寛ぎのひとときを
演出。



恵山棟 特別室 KEIZAN SWEET

和室 本間12.5畳

趣のある造りと
大窓から見える
南信州の自然と
昼神温泉郷が
安らぎの空間を
お約束。

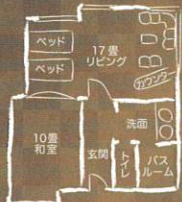


【客室設備】
風呂(バス)、トイレ(洋・洗浄機付)、
エアコン、テレビ、冷蔵庫
【客室備品】
ハンドタオル、バスタオル、ドライヤー、
浴衣、シャンプー(リンスインシャンプー
含む)、リンス、ボディソープ
【アメニティ】
歯ブラシ・歯磨き粉

貴賓室 VIP Room

建物●新館 香蘭亭棟 8F
広さ●和室 10畳+洋ツイン
+リビング

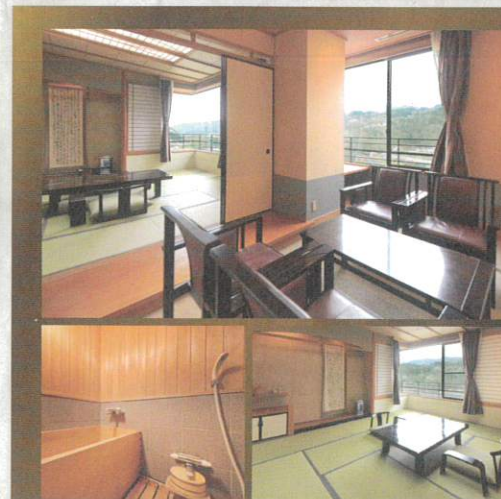
特別な人と特別な時間を…
香蘭亭最上階にあり、付
まい・調度・眺望にこだわ
った至福のお部屋です。



貴賓室 VIP Room

建物●新館 香蘭亭棟 8F
広さ●和室 12.5畳+6畳
+応接室

香蘭亭の最上階にあり当館
の純和室の中で一番の
広さ。最高の眺めと寛ぎを、
ごゆっくりとお楽しみください。



こころのすみまでほっとする贅沢なひととき。





Welcome BABY
「ウェルカムベビーのお宿」認定!

お子様連れでも安心♪家族で思い出に残る滞在を。

ミキハウス子育て総研認定! 赤ちゃん安心3大特典付
温泉旅行デビュー応援プラン

赤ちゃん安心の3大特典付! 赤ちゃんの温泉旅行デビューを応援します!!
子育て中のママさんパパさんにおすすめのプラン!

特典1 3歳以下
添い寝のお子様の
宿泊料無料!!
※通常2,160円
(食事なし)



特典3 充実のアメニティ用意
(貸出品全て無料)





紙おむつ
パンパース
各種サイズ有り

おむつパケツ

おしり拭き

特典2 貸切風呂(40分間)
1回利用可
※通常4,000円







ベビー用綿棒

ベビー用
シャンプー&
ボディソープ

よだれかけ

その他各種ございます



ミキハウス子育て総研が認定した赤ちゃん・子ども連れでも
安心して宿泊できるホテル・旅館・温泉宿。
ママや子ども達ももっと気軽ににおでかけやレジャーを楽しめる
よう、子育てファミリーに優しい施設の普及を促します。

館内施設
Various facilities

3F



食事処
開軒裏小路 ゆるい

大宴会場
遊山

中宴会場・会議室
はぎ



水琴窟
平安の時代より京の
都の貴族の庭園に清
らかな音色を響かせて、
人々の心を和ませた
水琴窟。フロント前、小
庭にてお聞き頂けます。

2F



フロント

ロビー



ラウンジ
駒つなぎ

湯上がりの一休みに、
モーニングコーヒーのひ
どどきにどうぞ。ご歓談の
場としてご利用ください。

食事処
星の焰〜ほしあかり〜

売店
花まつり

昼神の名産品、記念品
の他、女性の方々のファン
シーグッズなど豊富に
取り揃えております。

1F

大浴場

庭園露天風呂

貸切風呂

二次会・食事処
和風レストラン 昼神小路



パブスナック 万葉

気の合った方々との二
次会に、ダンスにカラオ
ケに…恵山の一夜を
存分にお楽しみください。



貸切カラオケルーム
〈花筏〉
〈月見草〉

自動販売機
(2・4・7Fにもございます)
喫煙所

10 | 11

遊

観光のご案内
Tourist information

日本一の星空

Amazing starry sky

昼神温泉がある阿智村は平成18年に環境省の全国星空継続観察(スターウォッチングネットワーク)で1位に認定されています。街中では決して見られない満天の星空をご覧ください。

昼神朝市

Morning market

季節ごとの旬の味覚や、阿智村ならではの特産品の数々が所狭しと並びます。おばあちゃんたちの楽しい会話も人気の秘密です。

信濃比叡 広拯院

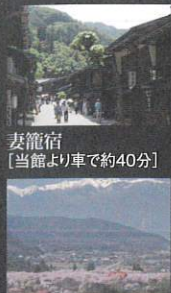
The Shinanohiei temple

天台宗の開祖、伝教大師「最澄」が神坂峠を越える旅人の苦難を見かねて広拯院を建てた事で比叡山と縁の深い地となり「信濃比叡」の呼称が許されました。また1200年前に比叡山延暦寺で灯された「不滅の法燈」が信濃比叡に分灯されています。

トレッキング

Trekking

南信州の豊かな自然を体感できるエコトレッキング。森に息づく命や力を体感しながら自分に合ったコースをお楽しみください。



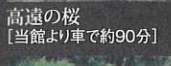
妻籠宿
[当館より車で約40分]



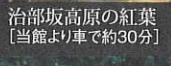
水引工芸館
[当館より車で約20分]



下栗の里
[当館より車で約90分]



高遠の桜
[当館より車で約90分]



治部坂高原の紅葉
[当館より車で約30分]



天竜舟下り
[当館より車で約30分]



スキー
[当館より車で約15分]



ゴルフ
[当館より車で約30分]



ラフティング
[当館より車で約30分]



りんご狩り
[当館より車で約15分]

日本一のはなももの里

Hanamomo area

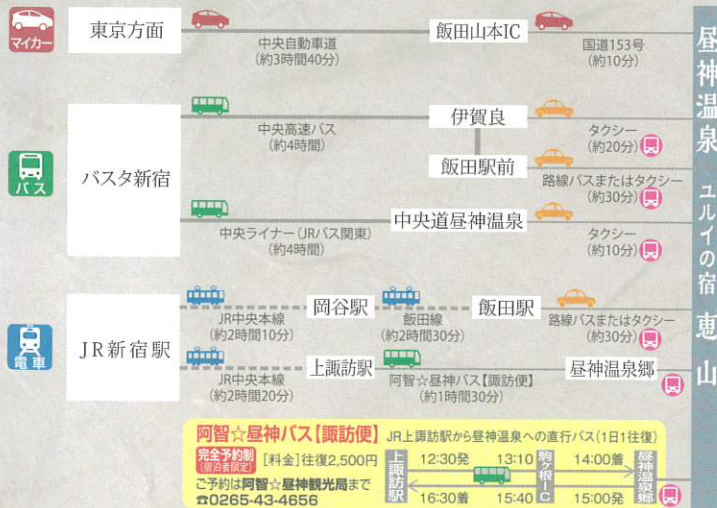
4月下旬から5月上旬にかけて見頃を迎える花桃。ピンク、白、赤…三色の花が咲きほころぶ景色はまるで桃源郷のようです。[当館より車で約15分]



昼神温泉へのアクセス



東京方面から



名古屋方面から



昼神温泉 ユルイの宿 恵山

昼神温泉 ユルイの宿 恵山

遊

観光のご案内
Tourist information

日本一の星空

Amazing starry sky

昼神温泉がある阿智村は平成18年に環境省の全国星空継続観察(スターウォッチングネットワーク)で1位に認定されています。街中では決して見られない満天の星空をご覧ください。

昼神朝市

Morning market

季節ごとの旬の味覚や、阿智村ならではの特産品の数々が所狭しと並びます。おばあちゃんたちの楽しい会話も人気の秘密です。

信濃比叡 広拯院

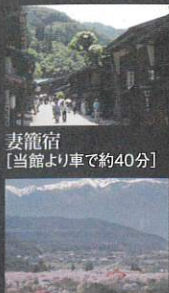
The Shinanohiei temple

天台宗の開祖、伝教大師「最澄」が神坂峠を越える旅人の苦難を見かねて広拯院を建てた事で比叡山と縁の深い地となり「信濃比叡」の呼称が許されました。また1200年前に比叡山延暦寺で灯された「不滅の法燈」が信濃比叡に分灯されております。

トレッキング

Trekking

南信州の豊かな自然を体感できるエコトレッキング。森に息づく命や力を体感しながら自分に合ったコースをお楽しみください。



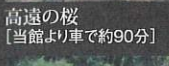
妻籠宿
[当館より車で約40分]



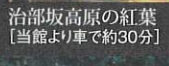
水引工芸館
[当館より車で約20分]



下栗の里
[当館より車で約90分]



高遠の桜
[当館より車で約90分]



治部坂高原の紅葉
[当館より車で約30分]



スキー
[当館より車で約15分]



ゴルフ
[当館より車で約30分]



天竜舟下り
[当館より車で約30分]



ラフティング
[当館より車で約30分]



りんご狩り
[当館より車で約15分]

日本一のはなももの里

Hanamomo area

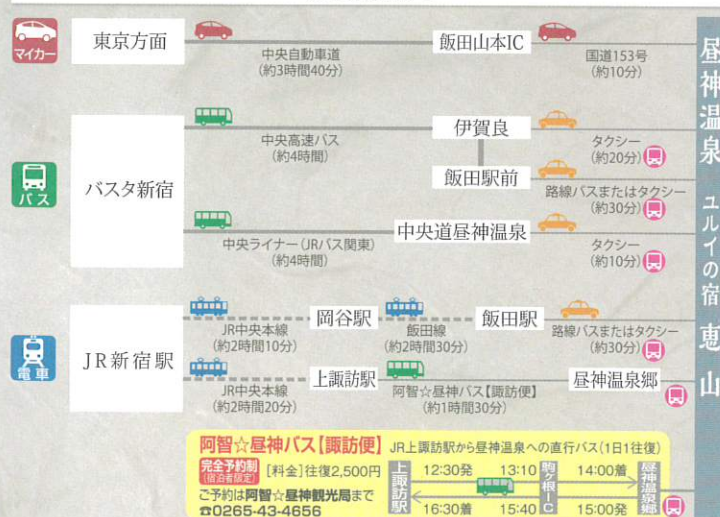
4月下旬から5月上旬にかけて見頃を迎える花桃。ピンク、白、赤…三色の花が咲きほころぶ景色はまるで桃源郷のようです。[当館より車で約15分]



昼神温泉へのアクセス



東京方面から



名古屋方面から



昼神温泉 ユルイの宿 恵山