

ユルイの宿恵山は



今年で30周年



2023年3月 改装リニューアルオープン!

新しくなったベッドのお部屋をご紹介します

## ツインタイプ

(定員2名様)

3部屋(恵山棟603,703,705)



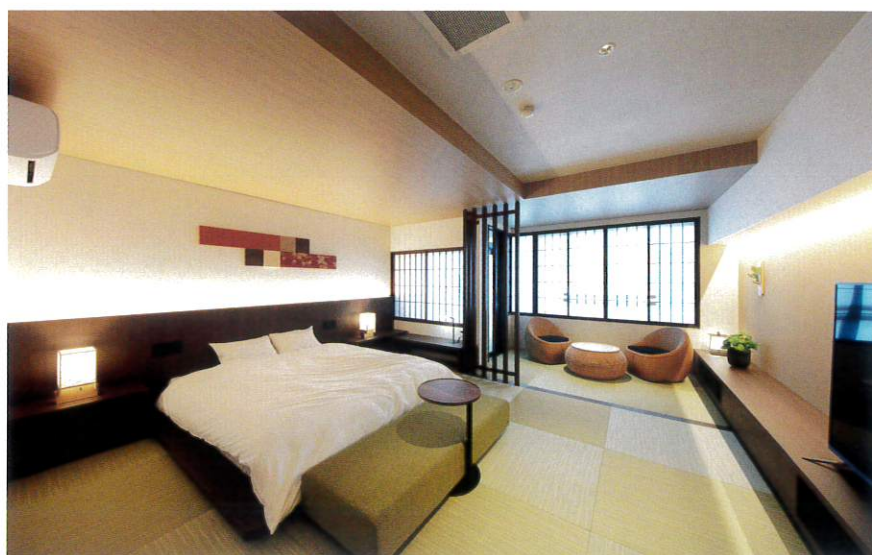
※シャワールーム、トイレ付



## キングベッドタイプ

3部屋(恵山棟706,707,708)

(定員2~3名様)



※シャワールーム、トイレ付

お帰りを彩る

ユルイの宿恵山

# おすすめ観光特集

## 諏訪大社 (A)

当館から車で約75分(園原IC→岡谷IC)



諏訪大社は、日本の中でも貴重な4つの社で成り立っています。また、本宮には祭神として建御名方神が、前宮には妻である八坂刀売神が祭神として祀られており、そのことから“家庭円満の神さま”とも言われています。御柱運搬の際の蹴落とし坂、岡本太郎もインスピレーションを受けたという「万治の石仏」などみどころ満載です！



## 岩村城下町 (B)

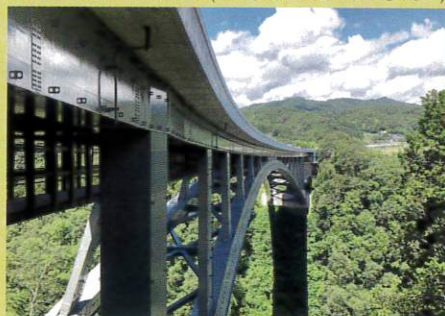
当館から車で約60分(園原IC→恵那IC)



戦国時代に女城主が治めていた古き良き町残っています。街並みだけではなく、グルメも豊富。日本カステラ発祥の老舗、「女城主」を冠した日本酒の酒蔵など楽しめるスポットが盛りだくさん！

## そらさんぽ天龍峡 (C)

当館から車で約20分(三遠南信道 天竜峡IC)



三遠南信自動車道天龍峡IC～千代IC間に架かる橋で、全長280m高さ約80m。天龍峡大橋の車道の下に設けられた歩道「そらさんぽ天龍峡」は眺下に天竜川や川下り、線路を通る鉄道が見え、四季折々の景色が楽しめます。

## 杵原学校 (D)

当館から車で約10分



飯田市山本にある木造校舎。国登録有形文化財。昭和24年に山本中学校として建築。廃校後は地元住民によって整備がおこなわれ、映画『母べえ』(2007年)などのロケ地としても使用されました。春になると、校舎前の枝垂れ桜を見に多くの人が訪れます。

## 明智城 (E)

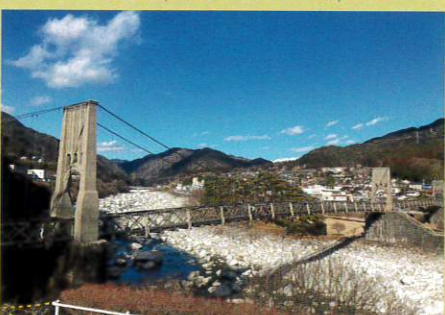
当館から車で約60分(園原IC→可見御嵩IC)



土岐明智氏の出自の地であり、明智光秀を生んだ地との伝承を持つ。『美濃国諸旧記』には、康永元年(1342)、「長山」に土岐頼兼が城を築き、弘治2年(1556)に明智光秀の父光安・光久が城主であった時、稲葉山城主齋藤義龍の攻撃を受けて落城したとされています。

## 南木曾・桃介橋 (F)

当館から約45分(国道256号→19号)



昔から良質な木材が取れることで有名な木曾地域。その中であえて取り上げるのが、南木曾の「桃介橋」です。日本近現代の工業化とは切っても切り離せない先駆者が木曾で事業を起しました。歴史のロマンが旅の旅情となる、福沢諭吉の娘婿の物語はいかがでしょうか。

## 信濃比叡 (G)

当館から車で約15分



遙か万葉の時代から歌に詠まれ、源氏物語にも名をとどめる園原の里。そこは東国と西国を結ぶ「東山道」最大の難所でもありました。此の寺院がそびえたつ場所がかつての難所「神坂峠」。往來の旅者を鎮座して見守ってきた「信濃比叡」で昔の旅に思いをさせてみては。

南信州【昼神温泉】は2023年で

# 開湯50年。

ユルイの宿 恵山 【当館へのアクセスは】

小牧JCTから約60分、諏訪ICから約65分