


豐洲 千客万来

INFORMATION



2024年2月1日(木)
東京のウォーターフロント豊洲に
豊洲 千客万来 **誕生!**

温泉棟 東京豊洲 万葉倶楽部

【年間見込み客数：60万人】

四半世紀を迎えた、万葉倶楽部11番目の施設です。今までの万葉ブランドを活かし、新たな旗艦店として開業いたします。

豊洲の地に本物の温泉を運び込み、“東京都心の温泉郷”を実現。

展望足湯からの東京湾パノラマ夜景など、非日常の癒しを提供いたします。

営業形態 年中無休/24時間営業

料金(得)セット入館料(入浴料・浴衣・バスタオル・タオル・施設利用料金のセット割引料金)

大人(中学生以上) 3,850円/子供(小学生) 2,000円/幼児(3才~未就学児) 1,400円/3歳未満無料

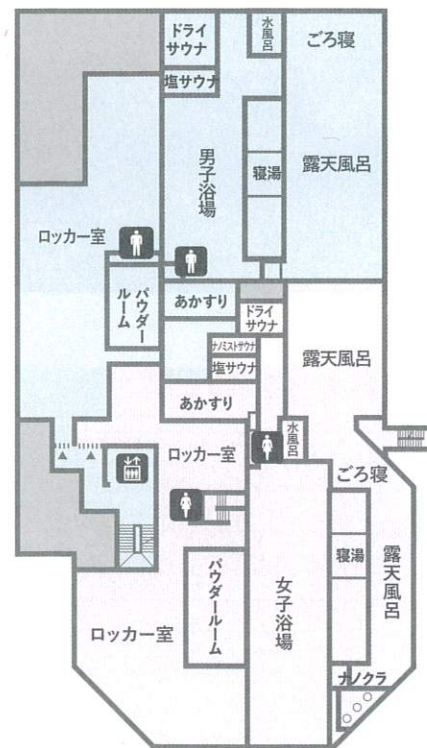
深夜料金(午前3:00以降)：大人(中学生以上) 3,000円/子供(小学生) 1,500円/幼児(3才~未就学児) 1,500円

朝風呂入浴(午前6:00~9:00)：大人(中学生以上) 2,200円/子供(小学生) 1,100円/幼児(3才~未就学児) 900円



露天風呂

東京湾を望む露天風呂は開放感が自慢。源泉から毎日運ばれる箱根・湯河原の名湯につかりながら、極上のひと時を過ごせます。



6階 湯処



2階 エントランス



5階 食事処



7階 フロント

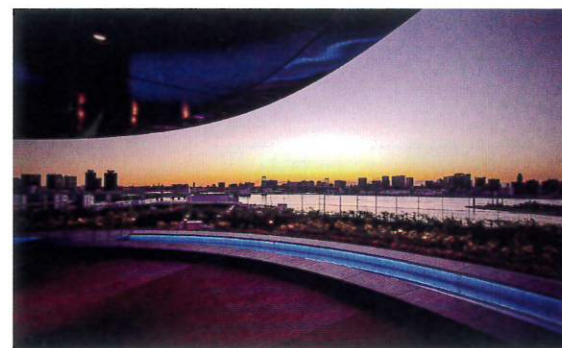
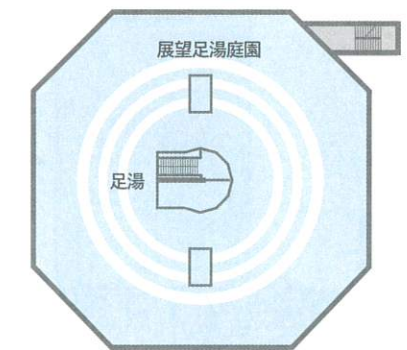


展望足湯庭園 (10階)

「東京豊洲 万葉倶楽部」

入館者用

10階 展望足湯庭園



ウォーターフロントの景色を360度パノラマで一望できます。夜は、東京都心の夜景を楽しめる夜景スポットとなります。

「万葉倶楽部」とは？

万葉集に詠われる湯河原の名湯から名付けられた「万葉の湯」。

「都市に温泉郷をつくる」という想いを実現した、第1号館「東京・湯河原温泉 万葉の湯」

(1997年開業) から四半世紀を経て、小田原、博多、太美、秦野、旭川、沼津、横浜、神戸、京都、現在では全国に10店舗を展開しています。第11号館となる「東京豊洲 万葉倶楽部」は初の都心部出店となります。

万葉倶楽部では、他に、ホテル・旅館8施設、「ミナカ小田原」などの商業施設も全国に展開しています。



箱根・湯河原の名湯を豊洲で

「東京豊洲 万葉倶楽部」では、毎日源泉よりタンクローリーでフレッシュな温泉を運びます。

それは現代版の「湯汲み道中」とも言えます。

東京のウォーターフロントで、箱根・湯河原の名湯を思う存分お楽しみいただけます。

※湯汲み道中：江戸時代、箱根、湯河原の温泉は将軍家に献上されるため江戸に運ばれていました。



アクセス

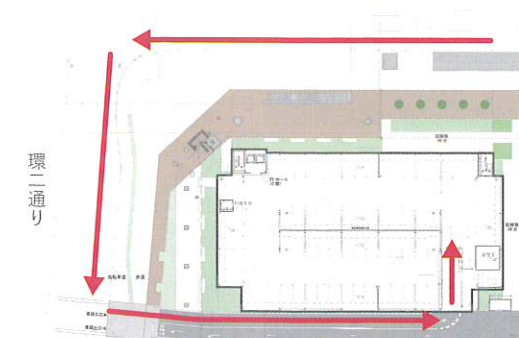


所在地：
〒135-0061 東京都江東区豊洲6丁目5番1号（豊洲市場に隣接）
2階にてゆりかもめ「市場前駅」とペDESTリアンデッキで連結

- ・ゆりかもめ「市場前駅」から徒歩4分
- ・東京BRT バス停留所「ミチテラス豊洲（豊洲市場前）」から徒歩7分
- ・バス停留所「豊洲市場前」から徒歩3分
- ・都営バス バス停留所「市場前駅前」から徒歩5分
- ・バス停留所「新豊洲駅前」から徒歩9分

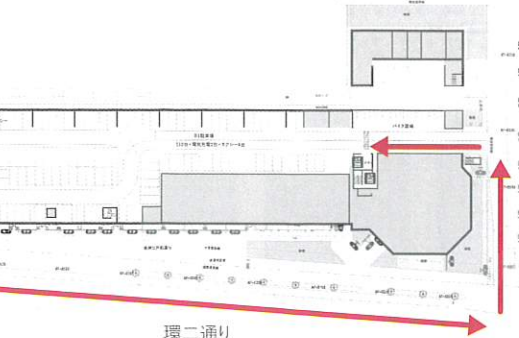
車でのアクセス

「豊洲 千客万来」専用駐車場



左折でご入庫ください。

「東京豊洲 万葉倶楽部」専用駐車場



左折でご入庫ください。

駐車料金

- 施設利用の場合の基本料金 <全日> 20分ごと300円
- 駐車料金サービス
「豊洲場外 江戸前市場」各店舗をご利用のお客様
「豊洲場外 江戸前市場」各店舗でのお食事・お買い物の金額を合算して、合計金額に応じてサービスを受けることができます。

お食事・お買物合算2,000円以上...2時間無料 以降20分ごと 300円
お食事・お買物合算3,000円以上...3時間無料 以降20分ごと 300円

「東京豊洲 万葉倶楽部」をご利用のお客様
7時間まで 1,200円 以降20分ごと 300円

深夜料金をお支払いのお客様・客室利用のお客様
上限20時間 1,800円 以降20分ごと 300円

専用駐車場となりますので、当施設で2,000円以上ご利用にならない場合、基本料金は<全日> 20分ごと500円となります。

※「豊洲場外 江戸前市場」「東京豊洲 万葉倶楽部」の駐車料金サービスは合算できます。
※表記はすべて税込となります。

万葉倶楽部株式会社 会社概要



商号	万葉倶楽部株式会社		
本社	〒250-0011 神奈川県小田原市栄町1丁目14番48号 ジャンボーナックビル8階(登記本社) 業務推進本部直通 TEL.0465-22-6665 FAX.0465-24-5900 URL https://www.manyo.co.jp		
資本金	30,000,000 円		
代表者	代表取締役会長 高橋 弘 代表取締役社長 高橋 理		
法人設立	1997年2月3日		
決算期	毎年9月末日（年1回）		
取引銀行	静岡銀行（小田原支店） 三井住友銀行（横浜法人営業部） 三菱UFJ銀行（沼津支店） 商工組合中央金庫（沼津支店） 川崎信用金庫（本店）	みずほ銀行（小田原支店） 横浜銀行（小田原支店） りそな銀行（小田原支店） 横浜信用金庫（本店） 神奈川銀行（本店）	
主要取引先	五洋建設（株） （株）石井工務店 川本工業（株）	（株）ハシモト キリンビール（株） アサヒビール（株）	（株）アクト企画室 （株）クレール （有）燈台 高瀬物産（株） ベストリネンサプライ（株） 不二運輸（株）
役員	代表取締役会長 高橋 弘 代表取締役社長 高橋 理 取締役副社長 高橋 眞己 常務取締役 池内 浩二 常務取締役 高橋 剛司 常務取締役 米岡 功樹 取締役 高橋 洋一 取締役 関根 俊幸	(管理部部长) (小田原東口再開発担当) (営業本部長・横浜みなとみらい館支配人) (日本ジャンボ (株) 代表取締役) (新規開発事業部部长)	



〒135-0061 東京都江東区豊洲 6丁目5番1号(豊洲市場に隣接)
toyosu-senkyakubanrai.jp