

ホテル八田 館内案内



山梨県／石和温泉 “美と健康と癒しの宿”

ホテル八田

開放感のあるガラス張りのロビーと鯉の戯れる池庭園…

“美と健康と癒し”のおもてなしを心がけたホテル八田はお風呂が自慢の宿です。泉質はアルカリ性単純温泉（低張性弱アルカリ性高温泉）。ポーラオルビスホールディングス、温泉×肌サイエンスにて肌への有用性が証明され、『ほぐしブースター温泉』に認定。お食事は地元の食材を生かし、手作りにこだわった和洋会席料理となっております。全国初健康増進の認定施設でもあります。

□収容人数…245名

□客室数…52室（浴室源泉100%、シャワー、トイレ）

□駐車場…大型10台、普通車50台

□本館

1階 ロビー、フロント、ラウンジ、売店

2階 個室・食事処、ナイトクラブ

3階～6階 客室（19部屋／定員84名）

7階 展望ワイン風呂（男女）

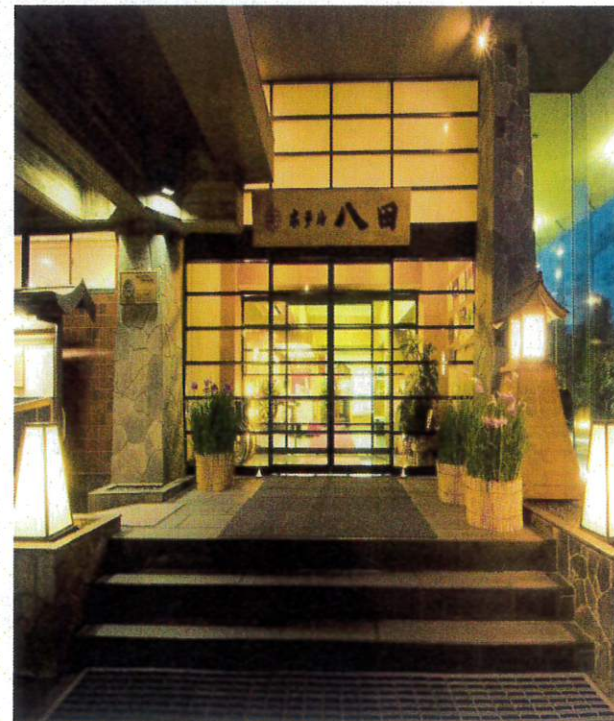
□西館

1階 大浴場・露天風呂（男女）、朝食会場

2階 大・中・小宴会場

□東館

1階～4階 客室（33部屋／定員161名）



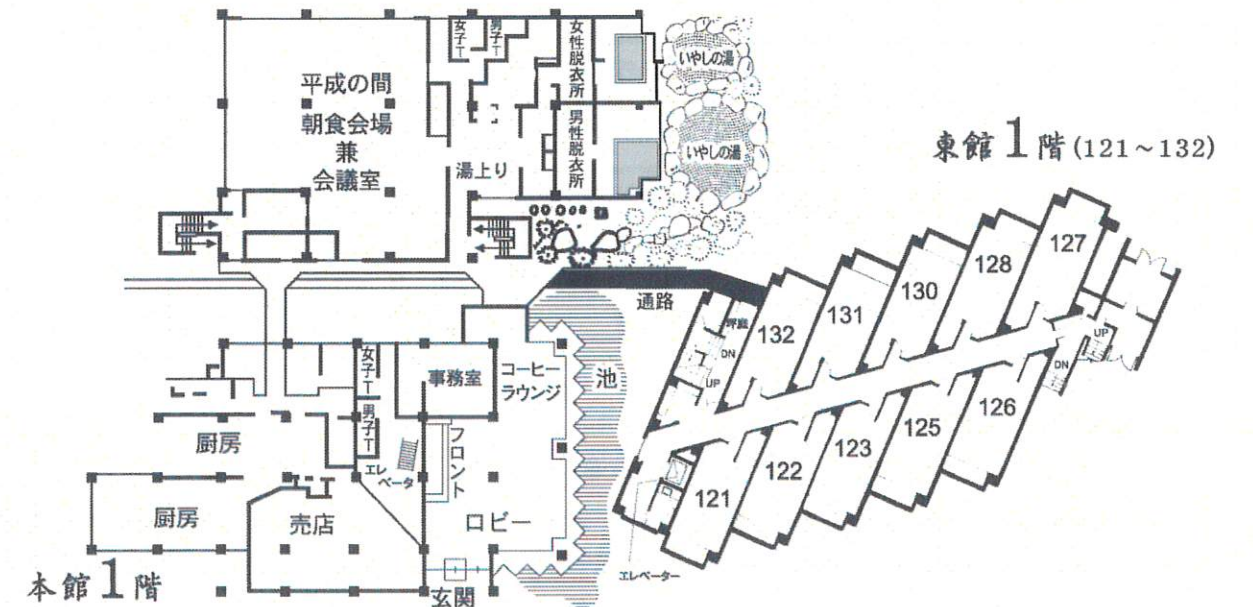
◎ホテル八田（現地）〒406-0024 山梨県笛吹市石和町川中島1607

TEL 055-262-3101 FAX 055-262-3139 URL <http://www.hotel-hatta.co.jp>

◎東京営業所 〒151-0053 東京都渋谷区代々木2-23-1 ニューステートメナー414号

TEL 03-6300-4370 FAX 03-6300-4380

「ホテル八田」館内案内



本館1階

フロント、ロビー

コーヒーラウンジ：7時～21時

- ・コーヒーや紅茶、アイスクリームなどを備えています。
- ・ピアノの演奏会及び500円でぶどうジュース、1,000円でワインの試飲が出来るイベントも開催しております。（不定期／お問い合わせ下さい。）

売店：8時～20時

- ・売店では、銘菓である「桔梗屋信玄餅」「澤田屋のくろ玉」の他に、「宝刀」「シャインマスカット菓子」などをご用意しております。

西館1階

平成の間：7時～9時

- ・朝食会場。朝食はバイキング又は和食のセットになります。

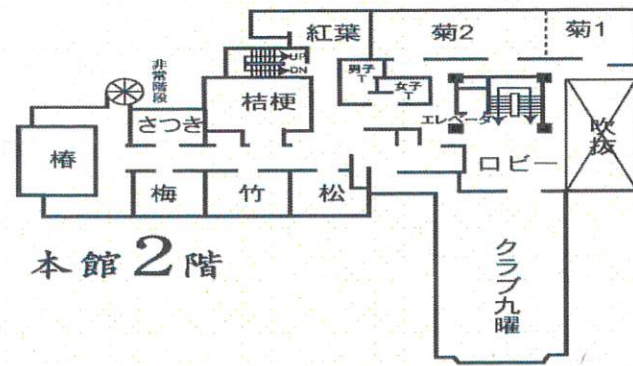
癒しの湯：5時～25時

- ・大浴場、露天風呂（男女）になります。

東館1階（喫煙室）

客室121～132 10畳（定員4名）B、T付

「ホテル八田」館内案内



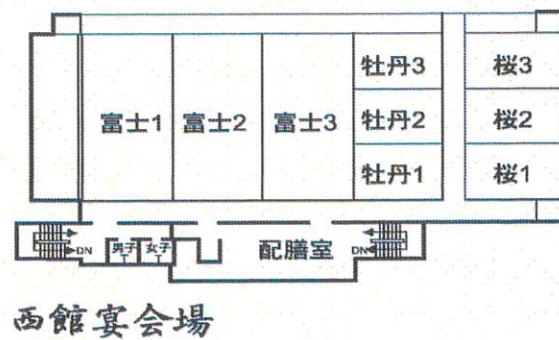
本館2階

個室食事処 9 か所

- ・菊 (1・2)、松、竹、梅、桔梗、椿、紅葉、さつき、となっております。
- ・カラオケをご用意出来るお部屋もございます。
- ・昼食、夕食のみのお客様も歓迎しております。

クラブ九曜

- ・2次会の会場となっております。



西館2階

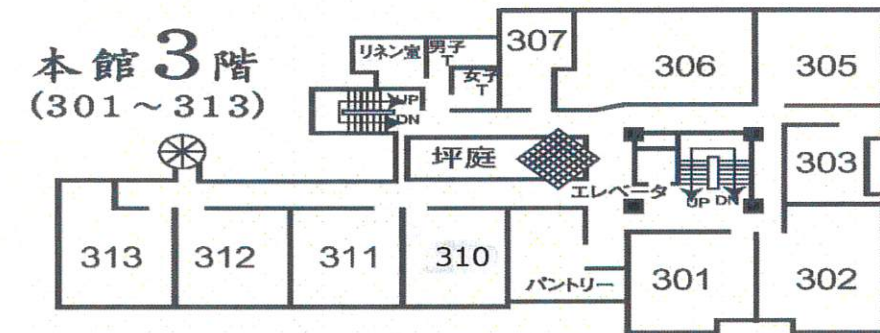
大・中・小宴会場 9 か所

- ・富士 (1・2・3)、牡丹 (1・2・3)、桜 (1・2・3) と、なっております。
- ・こちらもカラオケをご用意出来るお部屋がございます。

※会議でもご使用できます。

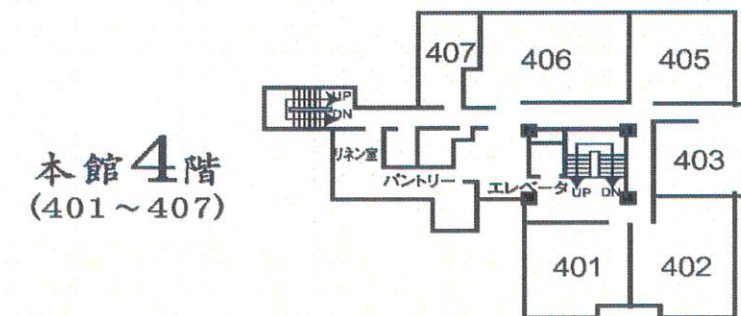
※お食事の際の飲み物や追加料理、クラブ九曜、カラオケの料金はお問い合わせください。

「ホテル八田」館内案内



本館3階 (喫煙室)

- 客室 301~305 10 畳 (定員 4 名) B、T 付
- 客室 306 12 畳+4.5 畳 (定員 6 名) B、T 付
- 客室 307 6 畳
- 客室 310~312 10 畳 T 付
- 客室 313 10 畳 (定員 4 名) B、T 付

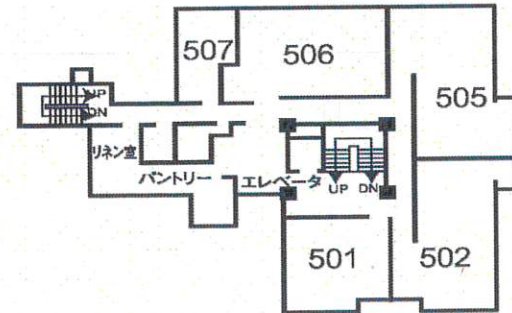


本館4階 (禁煙室)

- 客室 401~405 10 畳 (定員 4 名) B、T 付
- 客室 406 12 畳+4.5 畳 (定員 6 名) B、T 付
- 客室 407 6 畳

「ホテル八田」館内案内

本館5階 (501～507)



本館5階 (禁煙室)

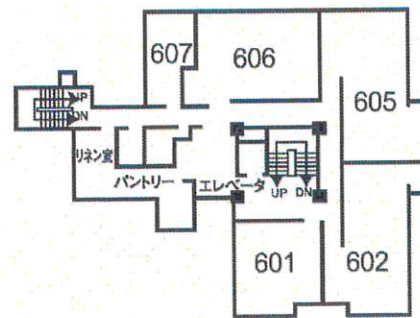
客室 501 10畳 (定員4名) B、T付

客室 502～505 12畳+4.5畳 (定員4名) B、T付 ベットが各2台配置。

客室 506 12畳+4.5畳 (定員6名) B、T付 ベットが各2台配置。

客室 507 6畳

本館6階 (601～607)



本館6階 (喫煙室)

客室 601 10畳 (定員4名) B、T付

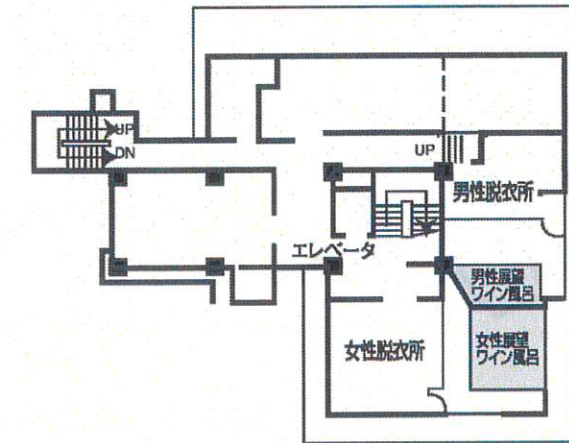
客室 602～605 12畳+4.5畳 (定員4名) B、T付 ベットが各2台配置。

客室 606 12畳+4.5畳 (定員6名) B、T付 ベットが各2台配置。

客室 607 6畳

「ホテル八田」館内案内

本館7階



本館7階

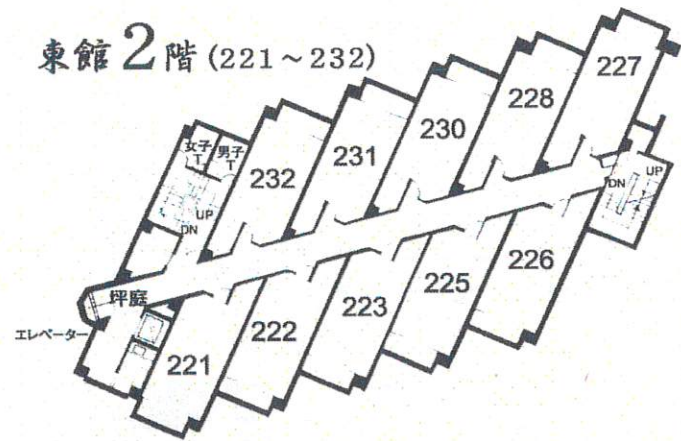
展望ワイン風呂 (女性) : 15時～24時

展望ワイン風呂 (男性) : 15時～24時

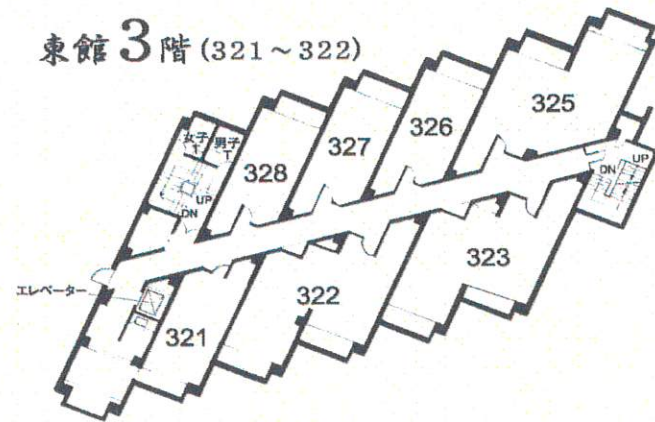
・男性の展望ワイン風呂は、「貸切風呂」となる場合があります。

(その時々で時間は異なります。)

「ホテル八田」館内案内

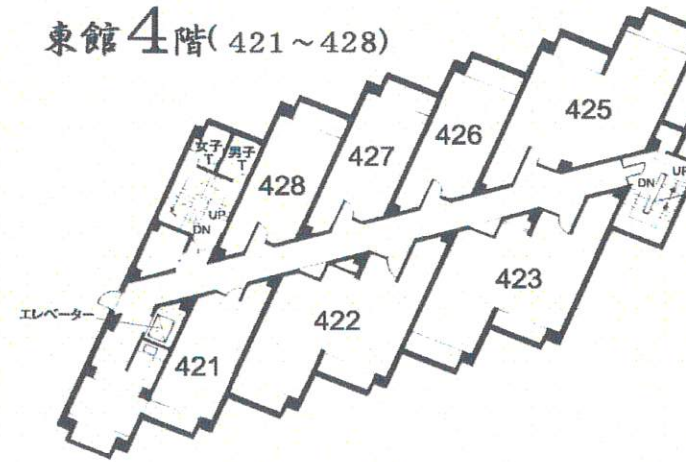


東館2階 (221~223・231・232 禁煙室)
 客室 221~232 10畳 (定員4名) B、T付



東館3階 (喫煙室)
 客室 321 10畳+4.5畳 (定員6名) B、T付
 客室 322~325 6畳+6畳+8畳 (定員8名) B、T付
 客室 326~328 10畳 (定員4名) B、T付

「ホテル八田」館内案内



東館4階 (喫煙室)
 客室 421 10畳+8畳 (定員7名) B、T付
 客室 422~425 6畳+6畳+8畳 (定員8名) B、T付
 客室 426~428 10畳 (定員4名) B、T付

「ホテル八田」までのアクセス

- ・ JR 石和温泉駅よりタクシーで5分
- ・ 中央高速 一宮・御坂インターより車で8分
- ・ 中央高速 甲府昭和インターより車で20分

- ・ JRでお越しの場合

事前に電話にて送迎のご予約をしていただくとお迎えに参ります。基本、ご予約がない場合は発車いたしません。お時間は、15:00・16:00・17:00 となっております。プランによって、14:00も承っておりますのでお問い合わせください。

- ・ 高速バスでお越しの場合

事前に電話にて送迎のご予約をしていただくとお迎えに参ります。基本、こちらもご予約がない場合は発車いたしません。

当日、高速バス停に到着しましたら、お電話を頂き、お迎えに向かわせていただきます。

