



お車の場合	東京(練馬IC)	関越道 50分	高崎IC	関越道 10分	洗川伊香保IC	R17-353-145-406	1時間10分	かやぶきの郷 薬師温泉旅籠
	名古屋(名古屋IC)	中央道 3時間	更埴JCT	上信越道 15分	上田菅平IC	R144	1時間30分	
	新潟(新潟西IC)	関越道 2時間	月夜野IC			R145-406	1時間	
	上野駅	特急草津 2時間						
電車の場合	東京駅	上越新幹線 50分						薬師温泉旅籠
	新潟駅	上越新幹線 1時間20分	高崎	特急草津 40分	中之条	R145-406	薬師温泉方面へ	
	長野駅	長野新幹線 55分						
ハツ場ダム	県道377号川原畑大戸線・R406						25分	

かやぶきの郷 薬師温泉 旅籠 HATAGO



〒377-0933 群馬県吾妻郡東吾妻町本宿3330-20
TEL. 0279-69-2422 / FAX. 0279-69-2843

グループ施設のご紹介

【姉妹旅館】川場温泉かやぶきの源泉湯宿 悠湯里庵
〒378-0102 群馬県利根郡川場村川場湯原451-1
TEL. 0278-50-1500 / FAX. 0278-50-1100

DS 財務省・外務省承認
在日外国公館免税指定店

当店は、大使館、総領事館等の在日外国公館の消費税免税店の指定を受けております。

浅間隠山の山懐に抱かれた秘湯の源泉湯宿
かやぶきの郷
薬師温泉
旅籠

HATAGO



時代算笥や古民具は時代を生きた人々の温もりや匠の技を伝える



時代もの展示処

鎧兜武具、時絵、古伊万里、日本の灯火器など数百点の時代ものを展示しています。貴重な品々を集めた展示処は一見の価値あります。



筒描き

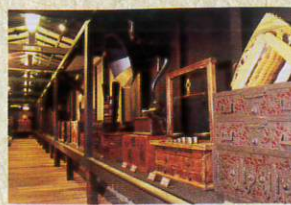
筒描きは嫁ぐ娘の幸せを祈り祝布団やふろしきなどに利用された木綿の藍染です。



日本一の鉄大釜



招福七連鐘堂



時代算笥回廊

古くより使われた薬算笥、船算笥、水屋算笥など、日本一のコレクション数を誇る多種多様な時代算笥がずらりと並んでいます。



郷土玩具(木村家二階)

郷土玩具が所狭しとならび、一つの時代も変わらない母の温もりを感じさせてくれます。



薬師願所



星見テラス

観る

全国各地より由緒あるかやぶき家屋を移築し古き良き時代の日本の故郷を再現しています。

遊ぶ

昔遊びなど、見て、触れて、日本の故郷を体感できます。

学ぶ

所狭しと並ぶ約三五〇〇点の古民具が歴史や温もりを伝え、時代算笥回廊や薬師願所では匠の技を見ることもできます。

楽しむ

四季折々に催される祭事は、古くより語り継がれた伝統行事を再現し、季節の移り変わりを自然の中で感じ楽しむことができます。



江戸時代の秘湯(自噴天然温泉)

かやぶきの郷 薬師温泉 旅籠の湯屋



滝見乃湯(露天風呂)



薬師の湯(大浴場)

からおけ処 蔵戸

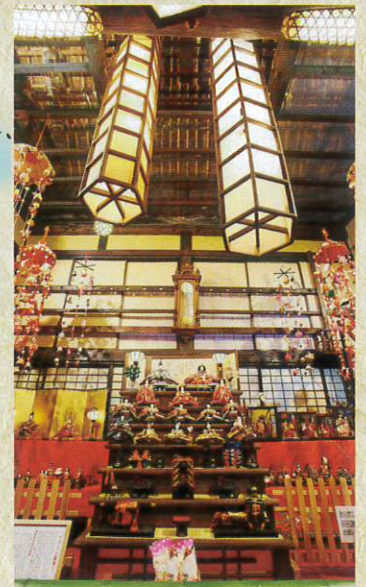
カラオケをかやぶき家屋で楽しめる日本唯一の場所になります。土壁で出来た昔ながらの建物内には囲炉裏も完備しております。



【営業時間】11:00～22:00(最終受付時間20:30)

【料 金】550円(税込/おひとり様1時間/小学生以上)

【予 約】本陣受付にて(内線番号9)



季節祭事

古くより語り継がれた四季折々の伝統行事を再現しております。

かやぶきの郷で体験する四季折々の伝統行事

日帰り利用のご案内

開郷時間 10:00～15:00
(但し入浴は11:00～14:00まで)

入郷料金(ご見学) 大人 500円 小学生以下 300円

日帰り入浴パック 大人 1,200円 小学生以下 600円