

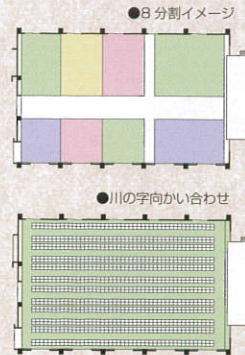
500畳と320畳の純和風大宴会場

天海
2F

大観荘最大の宴会場。大型のご宴会から、分割により小・中のご宴会まで幅広くご利用いただけます。最大8分割でのご利用も可能です。



[2F・天海]		
広さ	形式	収容人員
500畳	シアター スクール ディナー 立食	定員520名 (最大800名様)



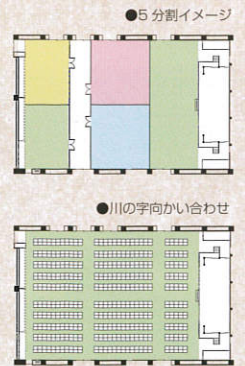
524席
最大
800席

大観
2F

天海に次ぐ大宴会場で大型・中型のご宴会にご利用いただけます。最大5分割でのご利用も可能です。



[2F・大観]		
広さ	形式	収容人員
320畳	シアター スクール ディナー 立食	定員300名 (最大406名様)



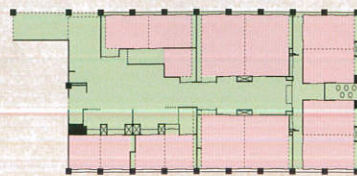
360席
最大
406席

判官
小路

しっとり落ち着いた京風料亭の個室



少人数グループからご家族連れまでお気軽にご利用いただけます。



松島に集う



コンベンションホール・会議室・宴会場

ご案内



ホテル 松島 大観荘

千代
1F

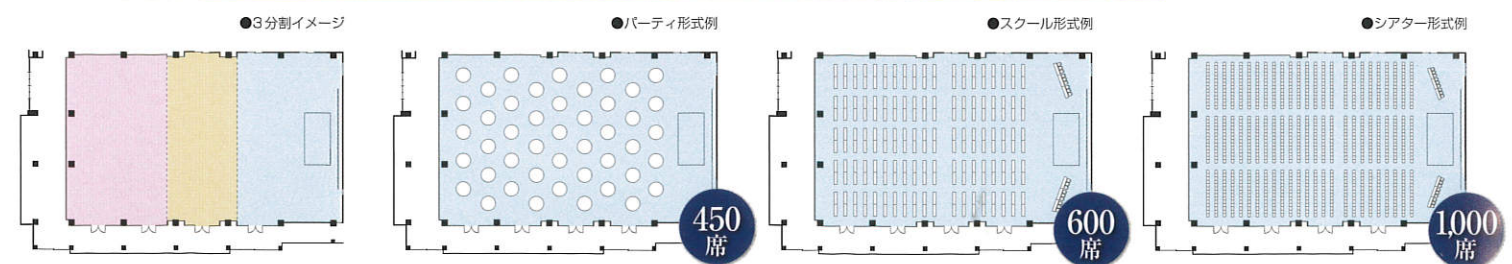
国際級の大コンベンションホール

当ホテル最大のコンベンションホール「千代」は、大型の会議、パーティーなどに幅広くご利用いただけます。また2分割でのご利用も可能です。



[1F・千代]

広さ	形式	収容人員
805㎡	シアター	1000名
	スクール	600名
	ディナー	450名
	立食	700名



藤
1F

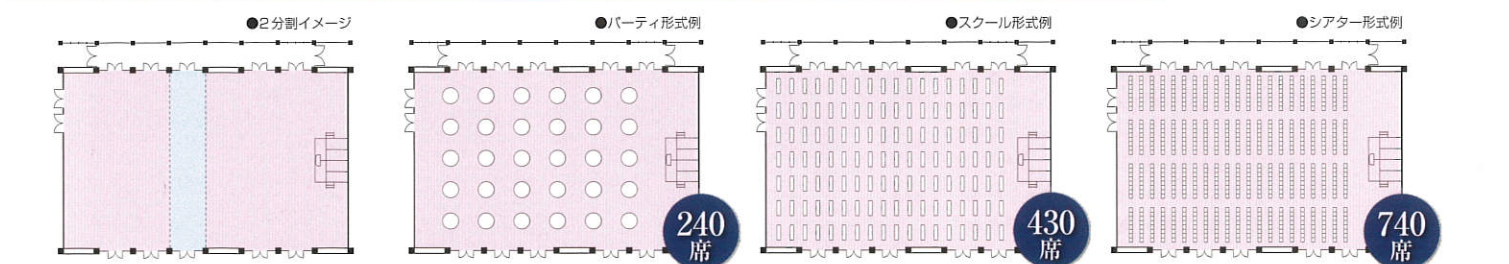
華麗な雰囲気の中の多目的スペース

中型の会議、パーティーなどにご利用できます。床がフローリングになっておりますので、ダンスパーティーなどにも適したホールです。



[1F・藤]

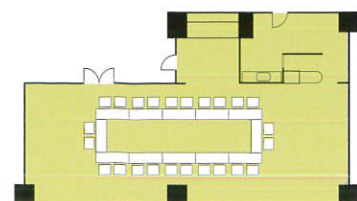
広さ	形式	収容人員
640㎡	シアター	740名
	スクール	430名
	ディナー	240名
	立食	320名



用途に合わせ4ヶ所の会議室からお選びいただき幅広くご利用いただけます。

萩
1F

海が見える会議室で、2分割でのご使用が可能です。

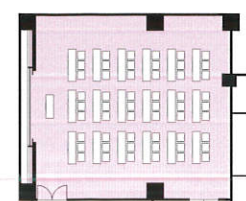


[1F・萩]

広さ	形式	収容人員
110㎡	シアター	90名
	スクール	54名
	ディナー	40名
	立食	50名

末広
B1F

小会議などにご利用いただけるフローリングの洋風スペースです。

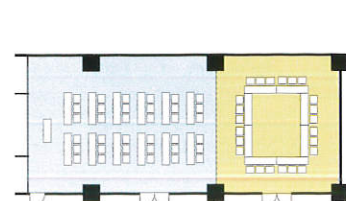


[B1F・末広]

広さ	形式	収容人員
114㎡	シアター	100名
	スクール	54名
	ディナー	40名
	立食	50名

常盤
B1F

分科会などに最適な2分割でのご利用が可能です。

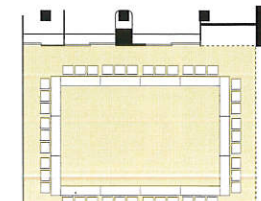


[B1F・常盤]

広さ	形式	収容人員
117㎡	シアター	120名
	スクール	60名
	ディナー	40名
	立食	50名

五代
2F

椅子、テーブルでのご使用が可能な和室の会議室です。



[2F・五代/和室]

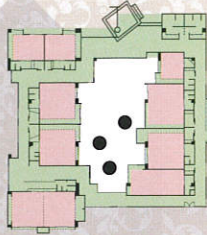
広さ	形式	収容人員
190㎡	シアター	110名
	スクール	54名

渡月亭

静かな個室でゲストと大切な語らいのひと時を。



離れ風料亭の個室は大切なゲストのおもてなしに最適です。調理の匠が粋を集めた新スタイルの「渡月料理」をお楽しみいただけます。



施設のご案内



ラウンジレストラン「セレース」

- ◆客室 256室(1,166名様)
- ◆大宴会場「天海」(500畳)・「大観」(320畳)
- ◆コンベンションホール
「千代」(最大805㎡) 「FUJI」(640㎡)
- ◆中小会議室(4室) ◆中小宴会場(17室)
- ◆展望大浴場 ◆露天風呂 ◆漢方風呂
- ◆屋外プール ◆ラウンジレストラン「セレース」
- ◆和食処「磯魚」 ◆メインダイニング「潮騒」
- ◆日本料理「天正」 ◆中国料理「雄峰」
- ◆和食処「たまや」/ラーメンコーナー「さんさ」
- ◆ラウンジ「ロ・ロール」 ◆メンバー「グラン・プリ」
- ◆カラオケバー「ZOO」 ◆売店「ロンディン」
- ◆エステルーム「ラ・セラヴィス」
- ◆チャペル「海の見える丘教会」

●駐車場200台



展望露天風呂



ラウンジ「ロ・ロール」



日本料理「天正」



メインダイニング「潮騒」



中国料理「雄峰」



和食処「磯魚」



「日本三景のひとつ松島」

その松島の景観を眼下に、ご宿泊、ご宴会に限らず、会議や展示会など幅広くご利用いただけるリゾートホテルです。



お車で	電車	飛行機	松島
東北自動車道 富谷JCTより約25分	東京 約4時間 仙台 約50分	仙台空港 約40分	松島 専用シャトルバスを運行しています ホテル JR松島海岸駅 JR松島駅
仙台南IC (三陸道経由)より約40分 国道45号線 または 県道8号線	東京 東北新幹線 [仙台] 仙石線約30分 約2時間 東北本線約25分	仙台空港 アクセス鉄道 仙石線約30分 約17分 [仙台] 東北本線約25分	
		三陸自動車道	
		三陸自動車道	

ホテル 松島 大観荘

〒981-0213 宮城県宮城郡松島町松島字大田10-76
TEL 022-354-2161(代) FAX 022-353-3431
ホームページ <http://www.taikanso.co.jp/>

予約センター直通電話 **022-354-5214** 受付時間 9:00~20:00

お電話でお申し込みの際は、番号をよくお確かめの上、お掛け間違いのないようお願い申し上げます。