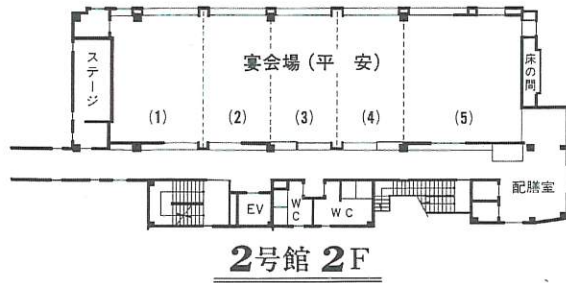
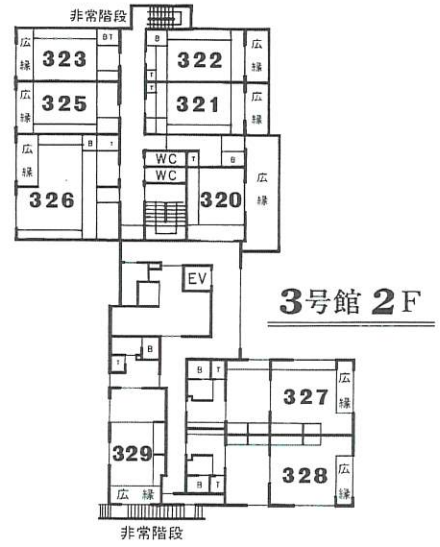


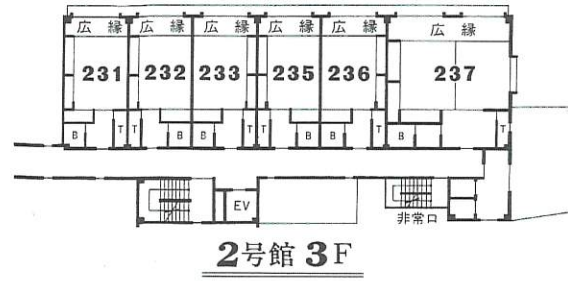
1号館 2F



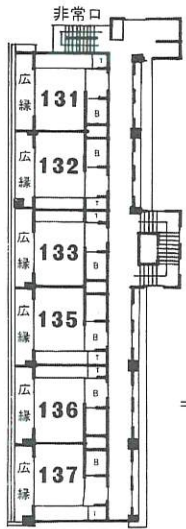
2号館 2F



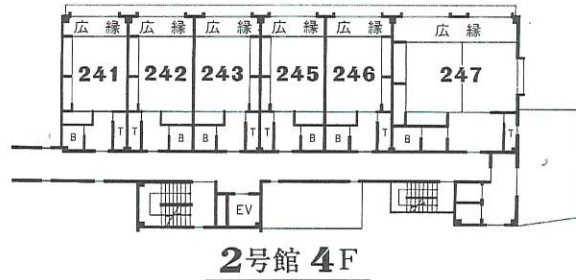
3号館 2F



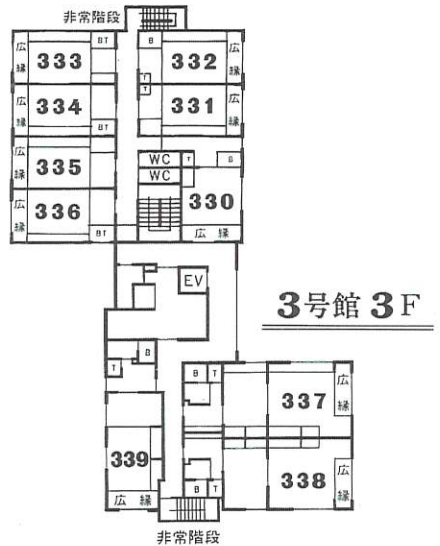
2号館 3F



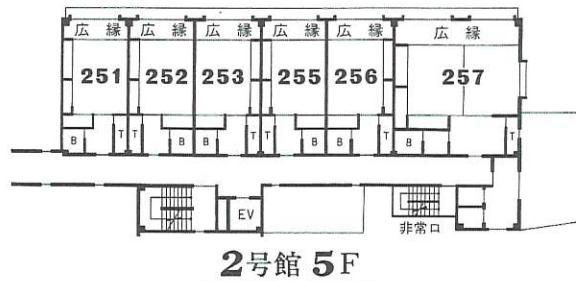
1号館 3F



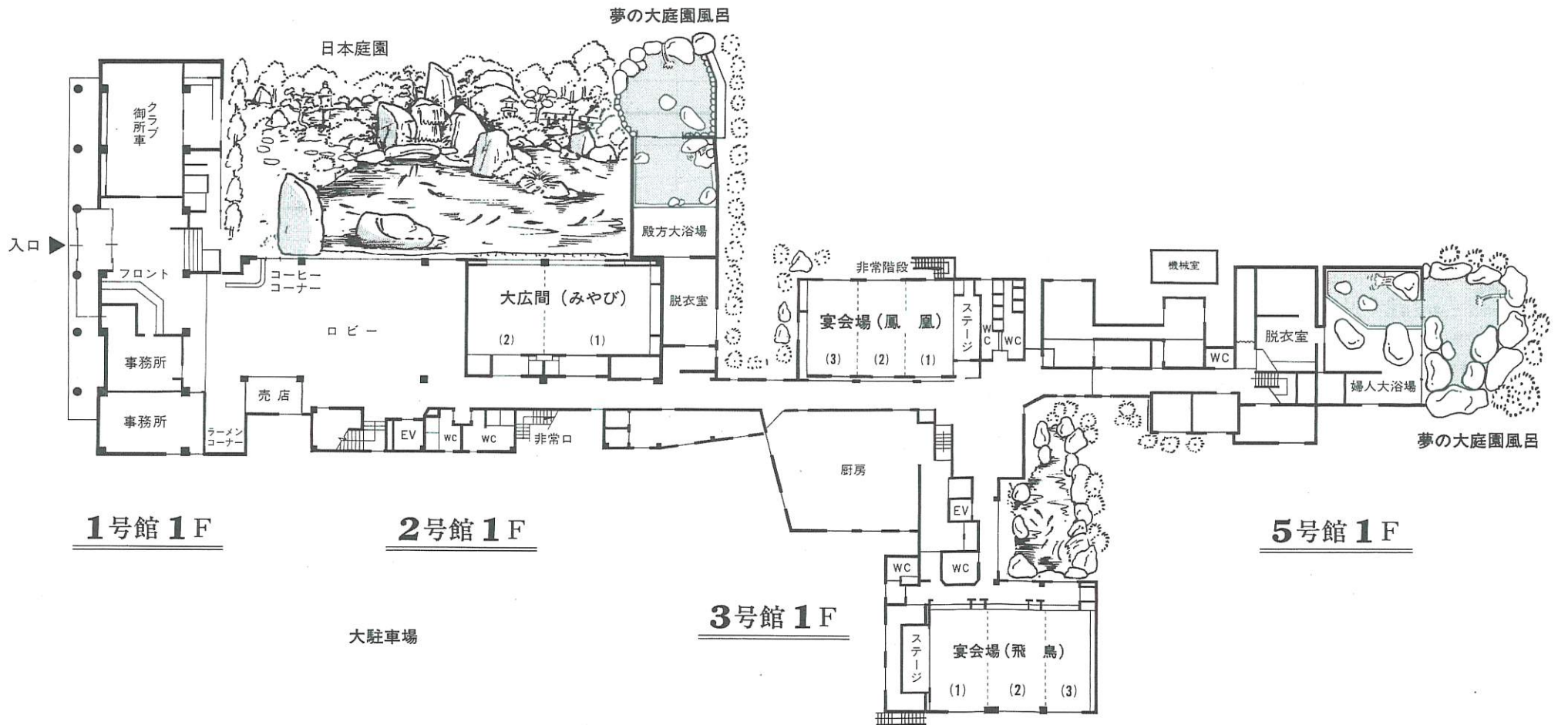
2号館 4F



3号館 3F



2号館 5F



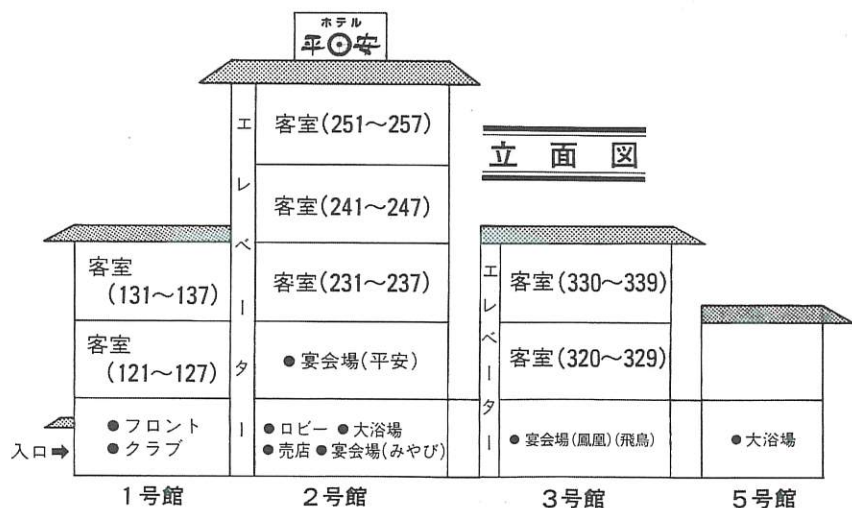
1号館 1F

2号館 1F

3号館 1F

5号館 1F

大駐車場



■施設のご案内

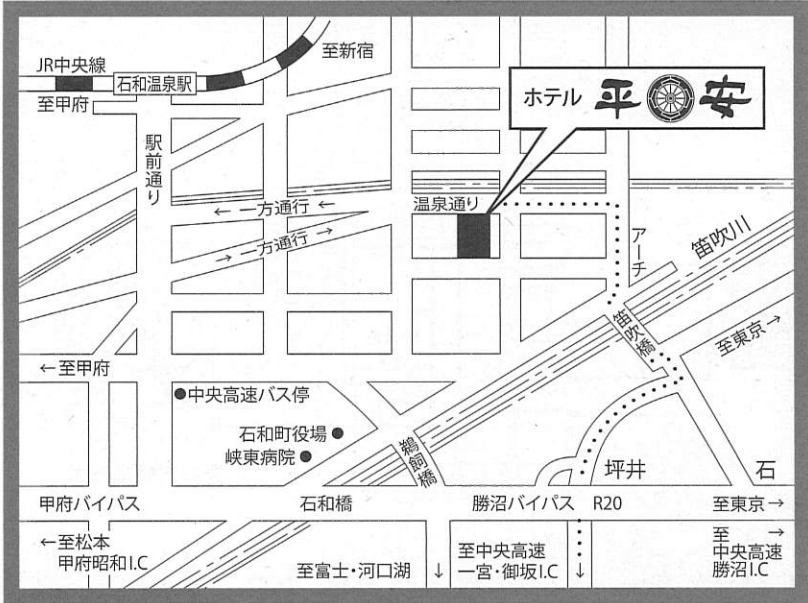
- 全館冷暖房完備 収容 250 名様
- 客室 50 室 (全室バス・トイレ付)
- 大宴会場「平安の間」130 畳 (ステージ付)
- 中宴会場「飛鳥の間」85 畳 (ステージ付)
- 中宴会場「鳳凰の間」80 畳 (ステージ付)
- 宴会場「みやびの間」20 畳
- 会議室
- 夢の大庭園風呂／露天風呂
- 殿方大浴場・婦人大浴場
- クラブ「御所車」
- 珈琲コーナー
- おみやげ処
- 日本庭園
- 大駐車場



安心の適マーク
表示ホテルです

お部屋割表

(全室バス・トイレ付)



◇交通のご案内

●電車のご利用の場合

- 東京 1時間半 JR中央線特急 石和温泉 (ホテル平安)
- 長野 2時間 JR中央線特急 石和温泉 (ホテル平安)
- 名古屋 2時間半 JR東海道線 富士 2時間 JR身延線 甲府 7分 JR中央線 石和温泉 (ホテル平安)

●お車のご利用の場合

- 東京 80分 中央自動車道 勝沼IC、石交差点
- 右折 5分 石和 (ホテル平安)
- 長野 40分 長野自動車道 松本 30分 長野・中央自動車道
- 諏訪 45分 中央自動車道 甲府昭和IC 20分 R20 石和 (ホテル平安)
- 名古屋 130分 東名高速道路 富士IC 70分 富士宮道路
- 本栖湖・精進湖 20分 R139 河口湖 35分 R137 石和 (ホテル平安)

政府登録国際観光旅館
山梨県/石和温泉脚



406-0024 山梨県笛吹市石和町川中島 538

TEL 055-263-5811 (代) FAX 055-263-6538

室名	帖数	定員	人員	備考	室名	帖数	定員	人員	備考
1号館2F	121	10	4		2号館5F	251	10.5	5	
	122	10	4			252	10.5	5	
	123	10	4			253	10.5	5	
	125	10	4			255	10.5	5	
	126	10	4			256	10.5	5	
	127	10	4			257	12+12	5	
1号館3F	131	10	4		3号館2F	320	10.5	5	
	132	10	4			321	10.5	5	
	133	10	4			322	10.5	5	
	135	10	4			323	10.5	5	
	136	10	4			325	10.5	5	
	137	10	4			326	12+8	10	
2号館3F	231	10.5	5			327	16+10	13	
	232	10.5	5			328	16+10	13	
	233	10.5	5			329	12+10	9	
	235	10.5	5		3号館3F	330	10.5	5	
	236	10.5	5			331	10.5	5	
	237	12+12	12			332	10.5	5	
2号館4F	241	10.5	5			333	10.5	5	
	242	10.5	5			334	10.5	5	
	243	10.5	5			335	10.5	5	
	245	10.5	5			336	10.5	5	
	246	10.5	5			337	16+10	13	
247	12+12	12		338		16+10	13		
					339	12+10	9		

●ご予約ありがとうございました。

お部屋割りは図の通りでございますが、御人数に変更がございましたら減少人数分のお部屋はお返し戴きます。どうぞご了承下さい。

※注 部屋番号の見方 (例) **121** 1号館の2階の1号室