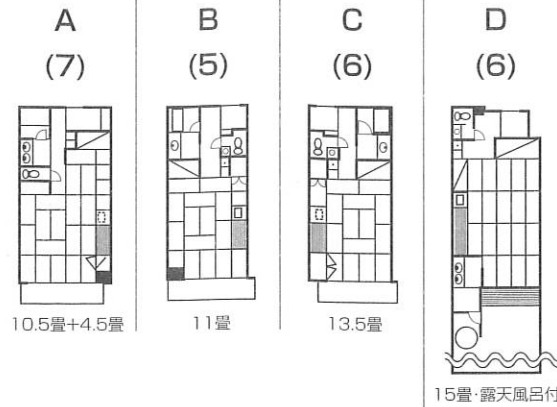
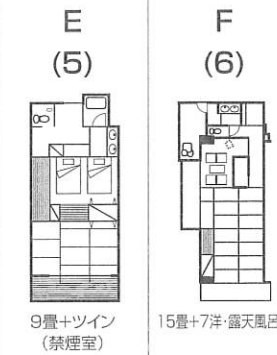


客室ご案内



()は定員数です
 全客室 24室
 内露天風呂付 3室
 定員数 137名
 会席場最大 120名様



御一行様

●ご宿泊人数

男性	名	子供(A)	名
女性	名	子供(B)	名

●ご宿泊日

年 月 日 (曜日)

●備考(お部屋数)

ルーム

館内案内

6階

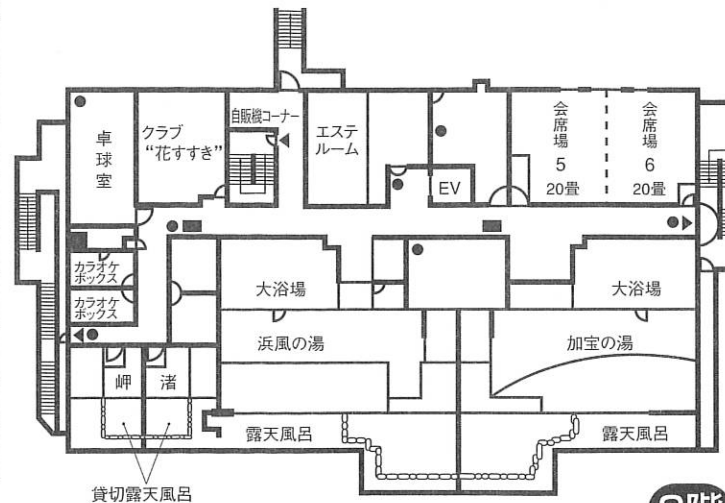
室番号	タイプ	人数
601	F	
602	B	
603	A	
605	A	
606	B	
607	B	
608	E	
610	E	
611		

5階

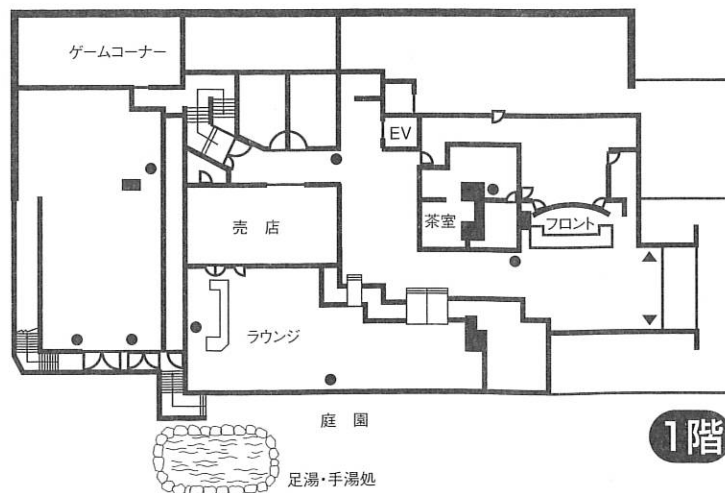
室番号	タイプ	人数
501	B	
502	B	
503	A	
505	A	
506	B	
507	B	
508	C	
510	C	
511		

4階

室番号	タイプ	人数
401	B	
402	B	
403	A	
405	A	
406	B	
407	B	
408	D	
410	D	
411		
412		



3階

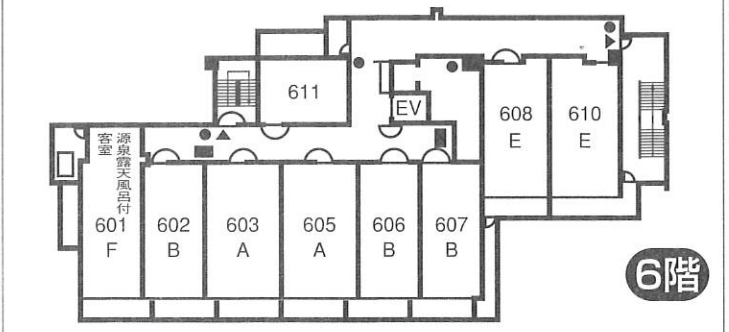


1階

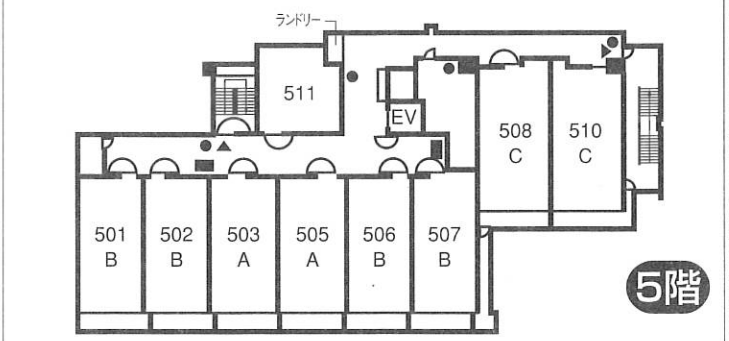
お客様へのお願い

- 赤枠で囲まれたお部屋がお客様のお部屋でございます。
- 芸妓・コンパニオン等のご予約は、当日ですとお引き受けできません場合がございますのであらかじめご予約下さいませようお願い申し上げます。
- ご到着時間、その他人数の変更がございましたらお早めにご連絡下さい。ご連絡は…TEL.0557-23-2345へお願いします。
- ご予約のお取消しにつきましては、宿泊予約に準じて取消料を申し受けます。
- お部屋割表をご提出後の減員につきましては、減員分のお部屋を当ホテルの希望するお部屋からお返しいただけます。尚、場合によりましては減員料金を申し受ける場合がございます。
- 当ホテルは消防法に定める適合旅館ですが、念のため非常口、非難通路を必ずご確認ください。

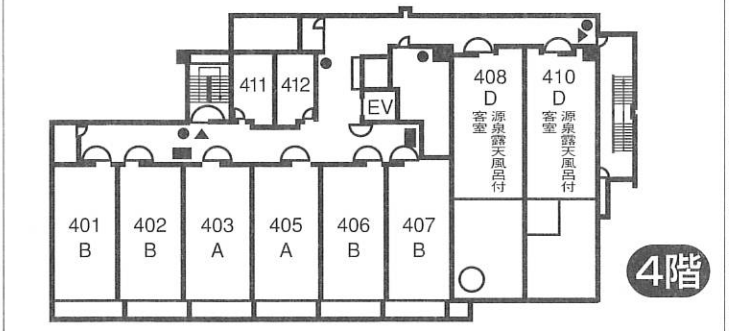
▲は非常口 ●は消火器 ■は消火栓



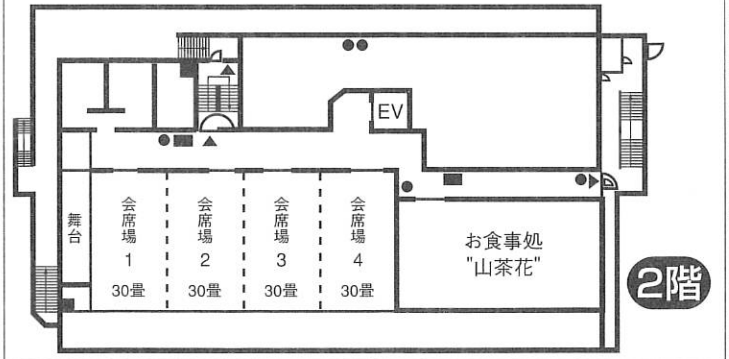
6階



5階



4階



2階



〒413-0302 静岡県賀茂郡東伊豆町奈良本1271-2
 TEL.0557-23-2345(代) FAX.0557-23-1340
 E-mail: info-suiko@earth.ocn.ne.jp
 http://www.a-suiko.com/