

アクセス



土湯温泉 山水荘は、磐梯吾妻国立公園内にあり、
高速道路からのアクセスも良好！

東京・仙台方面からお越しの場合

川口JCT	東北自動車道・約3時間	福島西IC	国道115号 約20分	福島県土湯温泉 山水荘
郡山IC	東北自動車道・約45分			
仙台宮城IC	東北自動車道・約1時間			

関西・新潟方面からお越しの場合

新潟中央IC	磐越自動車道 約2時間	猪苗代 磐梯高原IC	国道115号 約45分	福島県土湯温泉 山水荘
--------	----------------	---------------	----------------	----------------

JRでお越しの場合

東京駅	東北新幹線・約2時間	福島駅	福島駅東口から 路線バス約45分	福島県土湯温泉 山水荘
郡山駅	東北新幹線・約15分			
仙台駅	東北新幹線・約30分			

【福島駅からの無料送迎バス】(所要時間約30分)

福島駅西口	1便 14:30発	山水荘	10:00発
	2便 17:00発		

※予約制となっております。ご予約は前日の15時までをお願いします。

無料送迎バスのご予約はこちら TEL 024-595-2141

【バス停からの無料送迎】(所要時間約5分)

バス停「土湯温泉」で降車いただき、次の電話番号にご連絡いただければお迎えに上がります。

TEL 024-595-2141

リニューアルに関する
情報はこちらを
ご覧ください。



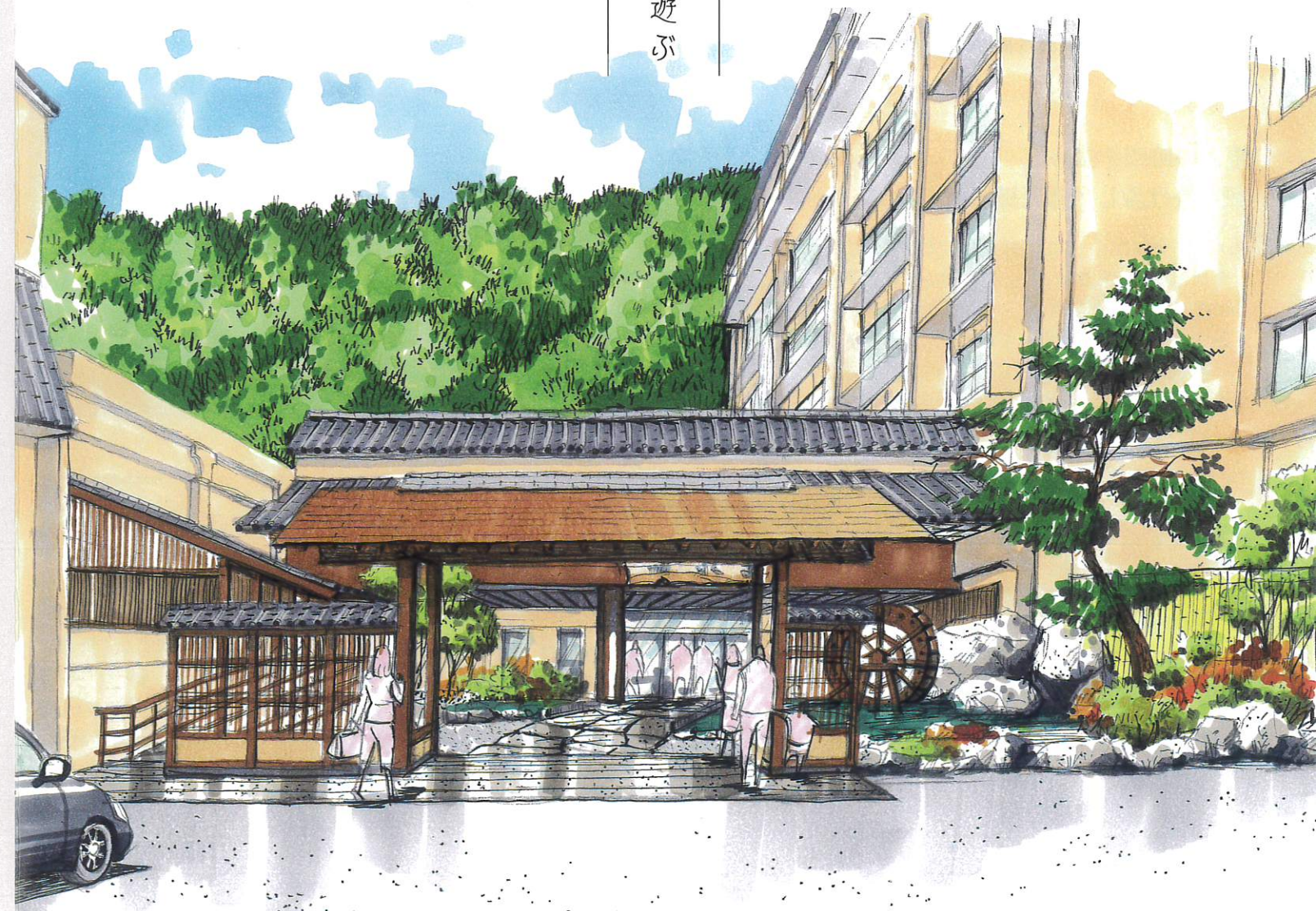
みおりね やど
水織音の宿

福島県土湯温泉



令和4年4月吉日リニューアルオープン — 露天風呂・半露天風呂付の客室15部屋 —

山と語り
水と遊ぶ



山と語り
水と遊ぶ

人が自然を求めて止まないのはなぜでしょうか。
それは、木々を縫う優しい風に、
緩やかに表情を変える川面に、
四季を彩る可憐な花々に
あめつち
天地の声をを感じるからかもしれません。

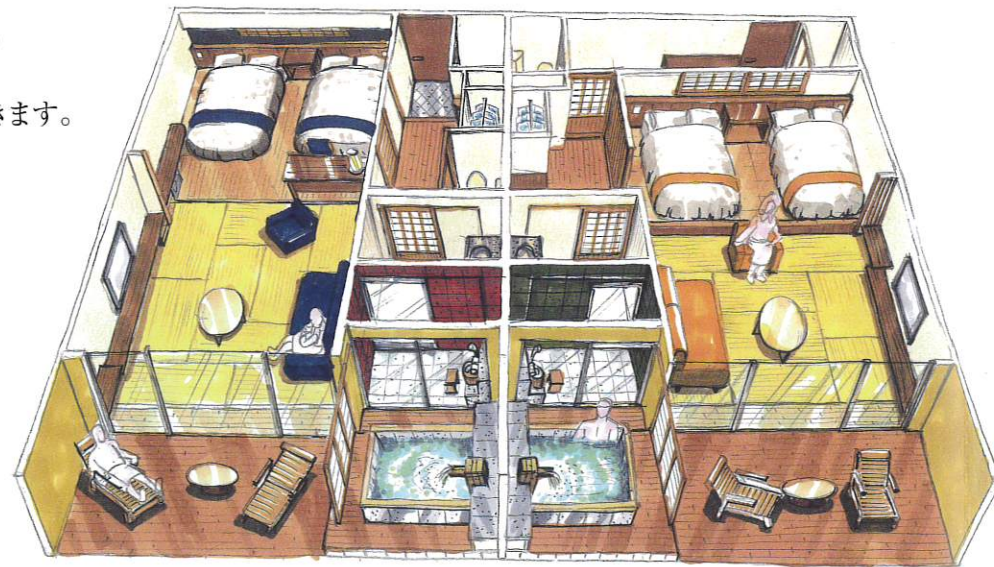
吾妻山麓の美しい自然を愛でながら、
そこに湧く温泉を心ゆくまで
堪能してほしいという思いは、
小さな湯治宿として創業を開始した当初から
今も変わることはありません。

極上の寛ぎをお約束する露天風呂付き客室「紫水亭」。
いつもとは違う時間を、大切な人とお過ごしください。

開放感にあふれた客室を備え、
吾妻の雄大な自然を満喫することができます。
山懐に抱かれた静寂の中、
いつもとは違う極上の時間が心を満たしていきます。

極上の時間を深める
源泉掛け流し半露天風呂付きテラス

ユニバーサルスイートのお部屋は、バリアフリー
三世代でゆったりお過ごしいただける広さ。テラス
に出れば、源泉掛け流しの半露天風呂がお楽
しみいただけます。お好きなときに、お好きな
だけ、極上の寛ぎをご夫婦・ご家族・ご友人同士
でゆっくりとお楽しみいただけます。



▲お部屋ごとに趣が異なります。



▲6階客室イメージ



▲4階客室イメージ

車椅子でそのまま
お入りいただける
和室もご用意いたします。

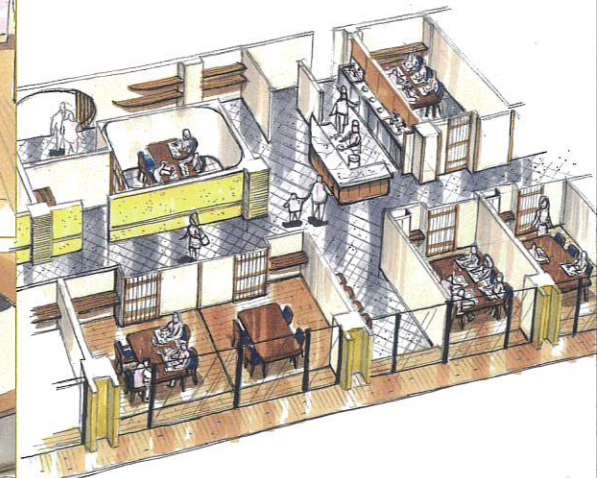
車椅子を降りることなく快適に
お部屋にご到着。もちろん和室
でも車椅子を降りていただく必
要はございません。山水荘は、
すべてのみなさまにより深いおも
てなしとお寛ぎをお約束いたし
ます。



▲2階食事会場「ダイニングレストラン信達」

旬の味を心ゆくまで
ご賞味ください。

温かみのある開放感のあるオープンキッ
チンにて、料理長自慢の出来たてのお料理
をご堪能ください。朝食は地産の食材を盛
り込んだ和洋折衷のバイキング料理、四季
折々の旬の味を楽しみ時間とともに過ご
してください。



▲3階食事会場「料亭 桃里」
※紫水亭宿泊者専用

