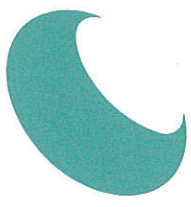


お部屋割表

●未枠で囲まれたお部屋が、お客様のお部屋でございます。

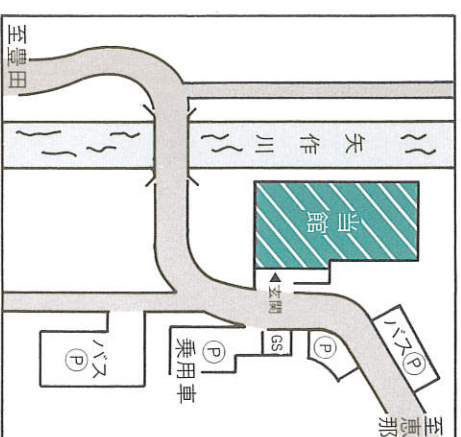


奥矢作峡・笹戸温泉
紫翠閣

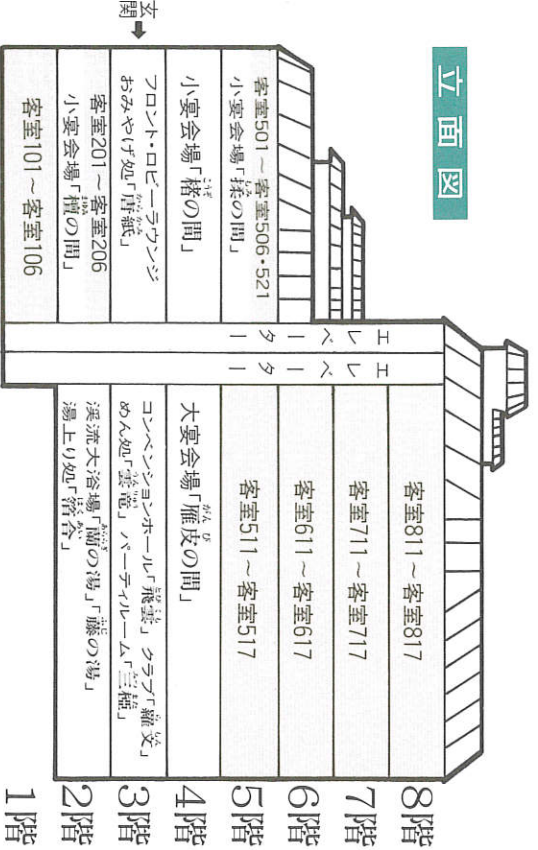
お部屋割表

〒444-2826 愛知県東加茂郡旭町大字笹戸字殿7
TEL(0565)68-2331代 FAX(0565)68-2358

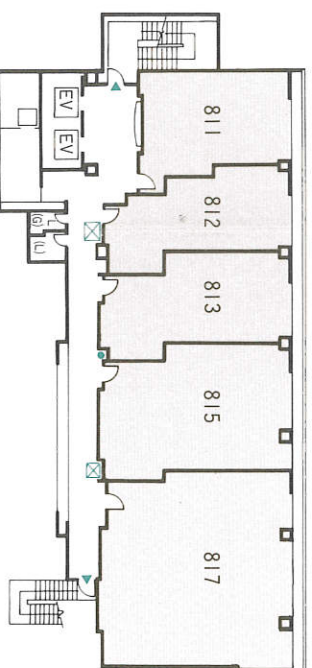
■付近のご案内



■立面図



■8階



団体名					
ご宿泊日	年	月	日	曜日	曜日
ご人数	内訳	男女	名	幼児	名
備考	名様	子供	名	幼児	名

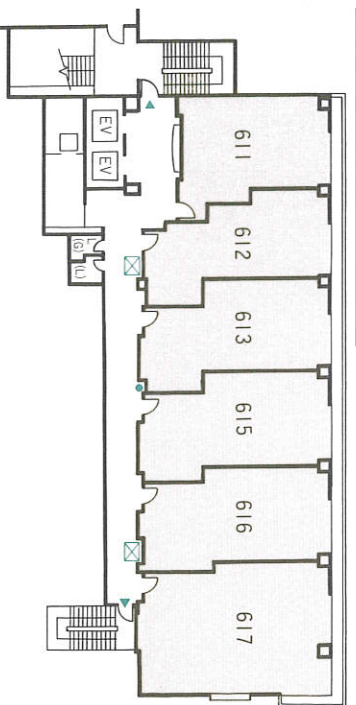
■お客様へ

- お部屋割表の団体名には、誤りはございませんしようか、お確かめ下さい。
- 芸妓・コンパニオンのご予約は、当日ですとお引き受け出来かねる場合がございます。あらかじめご予約下さいますようお願いいたします。
- 火災予防には万全を期しておりますが、念のため非常口及び避難順路を必ずご確認ください。
- その他、宿泊約款に準じます。

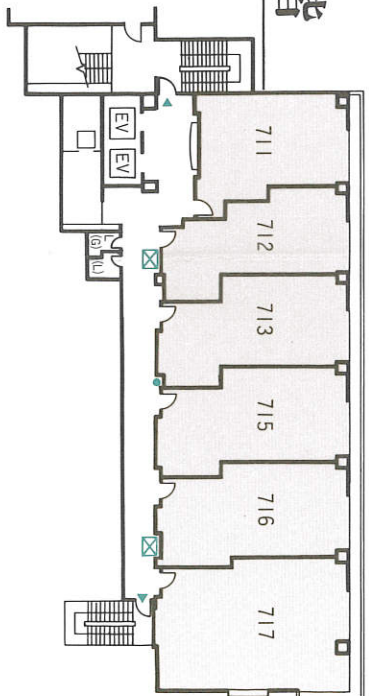
■幹事さまへ

- 〈減員や取消しの場合〉
- 減員や取消しがあった時には出来るだけ早日に当館に連絡して下さい。旅行日を目前にしての減員や取消しは違約金を申し受けます。

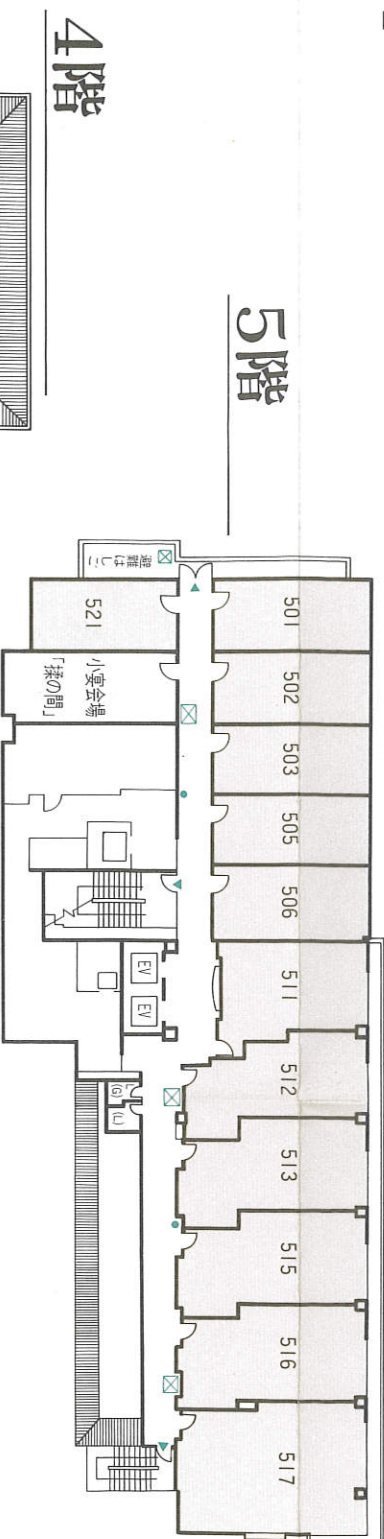
■6階



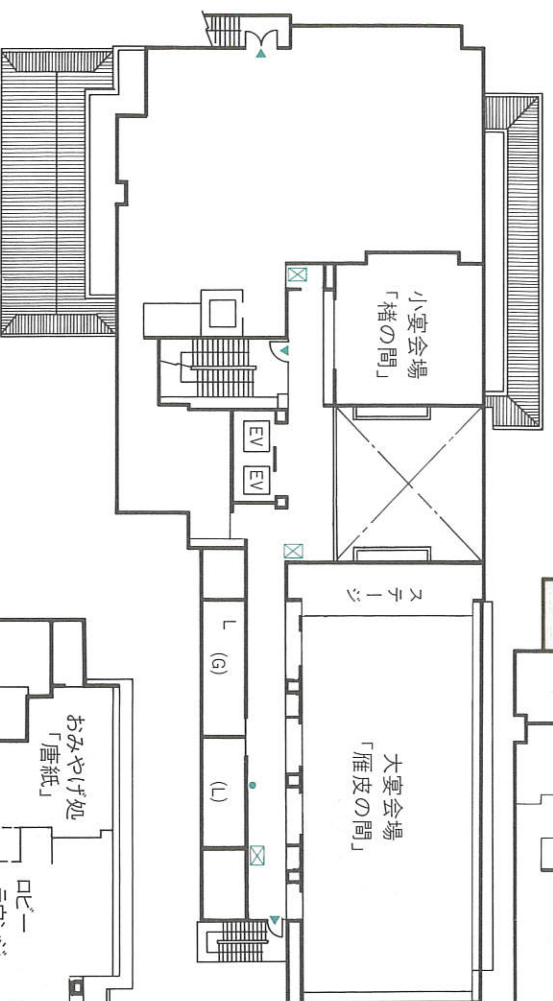
■7階



■5階



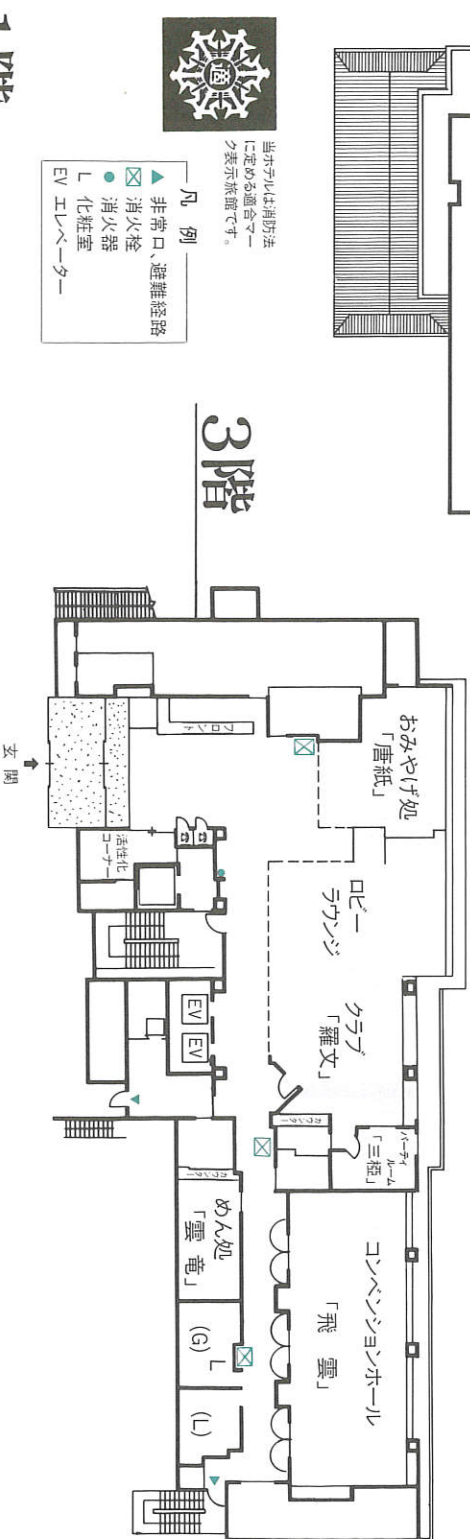
■4階



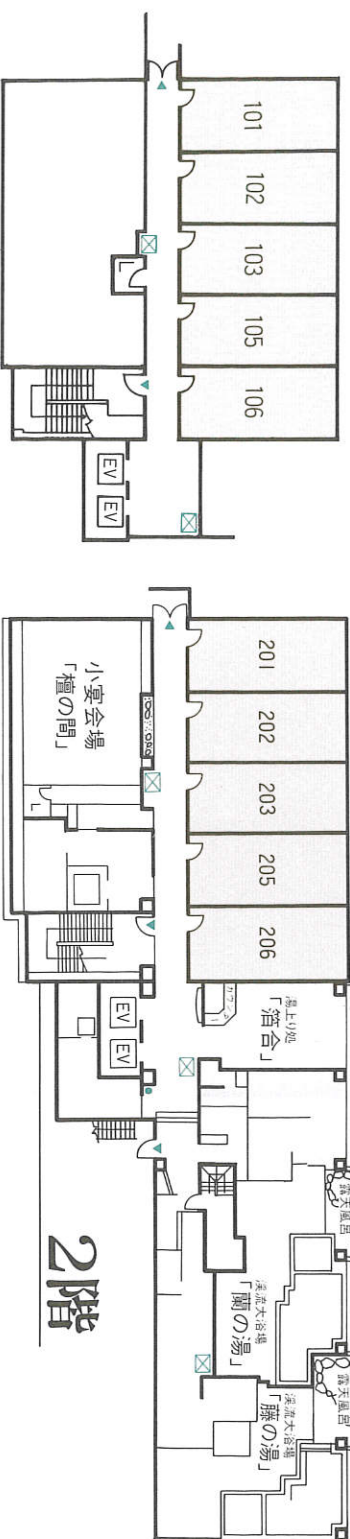
■施設のご案内

- 客室40室・収容250名様／溪流大浴場
- 露天風呂「藤の湯」(露天風呂付帯)／湯上り処「菅谷」／宴会場「雁皮の間」／小宴会場「檜の間」
- コメンションホール「飛雲」／クラブ「羅文」／バーテイルーム「三権」／めん処「雲竜」／おみやげ処「唐紙」
- 駐車場(バス5台・乗用車50台)

■3階



■1階



階	客室名	量数	人数	備考
8階	811	10		
	812	12.5		
8階	813	12.5		
	815	12+6		
8階	817	12.5	12.5	10
	711	10		
7階	712	12.5		
	713	12.5		
7階	715	12.5		
	716	12.5		
7階	717	12+6		
	611	10		
6階	612	12.5		
	613	12.5		
6階	615	12.5		
	616	12.5		
6階	617	12+6		
	501	10		
5階	502	10		
	503	10		
5階	505	10		
	506	10		
5階	511	10		
	512	12.5		
5階	513	12.5		
	515	12.5		
5階	516	12.5		
	517	12+6		
5階	521	8		
	201	10		
2階	202	10		
	203	10		
2階	205	10		
	206	10		
1階	101	10		
	102	10		
1階	103	10		
	105	10		
1階	106	10		



- 当ホテルは消防法に定める適合マーク表示施設です。
- ▲ 非常口、避難経路
 - ☒ 消火栓
 - 消火器
 - 化粧室
 - EV エレベーター

様