

お部屋割表

Rooming List

四季の宿ぽぷら改め



四季の宿
富士山

〒 401-0301 山梨県南都留郡富士河口湖町船津 6713-19

6713-19, Funatsu, Fujikawaguchikomachi, Minamitsurugun, Yamanashi, 401-0301, JAPAN

TEL.0555-83-3776 FAX.0555-83-2526

TEL.+81-555-83-3776 FAX.+81-555-83-2526

お部屋割表

Rooming List

party name :

御一行様

(ツイン : Twin Bedroom
和室 10帖 : Japanese style room with 10 Tatami mats
和室 3帖 : Japanese style room with 3 Tatami mats)

部屋番号 Room Number	部屋の大きさ room Size	人数 people	定員 Capacity	備考 Remarks	部屋番号 Room Number	部屋の大きさ room Size	人数 people	定員 Capacity	備考 Remarks	部屋番号 Room Number	部屋の大きさ room Size	人数 people	定員 Capacity	備考 Remarks
201	ツイン + 和室 10帖 10 Tatami				301	ツイン + 和室 10帖 10 Tatami				401	ツイン + 和室 10帖 10 Tatami			
202	ツイン + 和室 10帖 10 Tatami				302	ツイン + 和室 10帖 10 Tatami				402	ツイン + 和室 10帖 10 Tatami			
203	ツイン + 和室 10帖 10 Tatami				303	ツイン + 和室 10帖 10 Tatami				403	ツイン + 和室 10帖 10 Tatami			
205	ツイン + 和室 10帖 10 Tatami				305	ツイン + 和室 10帖 10 Tatami				405	ツイン + 和室 10帖 10 Tatami			
206	ツイン + 和室 10帖 10 Tatami				306	ツイン + 和室 10帖 10 Tatami				406	ツイン + 和室 10帖 10 Tatami			
207	ツイン + 和室 10帖 10 Tatami				307	ツイン + 和室 10帖 10 Tatami				407	ツイン + 和室 10帖 10 Tatami			
208	ツイン + 和室 10帖 10 Tatami				308	ツイン + 和室 10帖				408	ツイン + 和室 10帖 10 Tatami			
209	ツイン + 和室 10帖 10 Tatami				309	ツイン + 和室 10帖 10 Tatami				409	ツイン + 和室 10帖 10 Tatami			
210	ツイン + 和室 10帖 10 Tatami				310	ツイン + 和室 10帖 10 Tatami				410	ツイン + 和室 10帖 10 Tatami			
211	ツイン				311	ツイン + 和室 10帖 10 Tatami				411	ツイン + 和室 10帖 10 Tatami			
212	ツイン + 和室 3帖 3 Tatami				312	ツイン				412	ツイン			
					313	ツイン + 和室 3帖 3 Tatami				413	ツイン + 和室 3帖 3 Tatami			

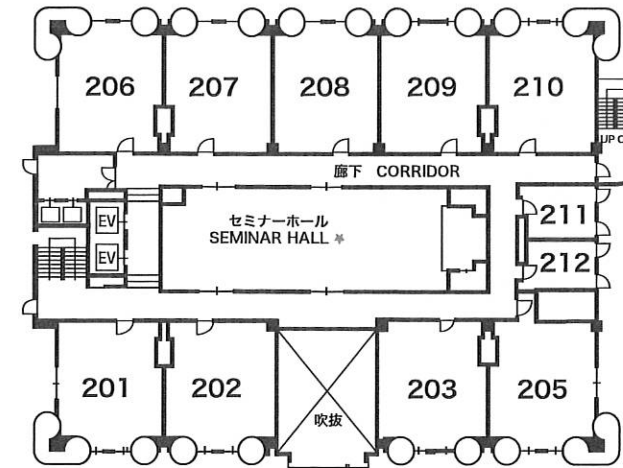
■ お客様へのお願い

- お部屋割りの団体名には誤りがございませんでしょうか、お確かめください。
- 枠で囲まれたお部屋がお客様のお部屋でございます。
- ご到着時間、その他の人員の変更等がございましたらお早めにご連絡ください。
- ご予約の取り消しにつきましては、規定の宿泊約款に準じて取消料金を申し受けます。
- 火災予防には万全を期しておりますが、念のため非常口及び避難経路を必ずご確認ください。
- その他、宿泊に関する契約事項は宿泊約款に準じます。
- 当ホテルはセルフサービスが主となります。ご不明な点がございましたらフロント 9 番までお問い合わせください。

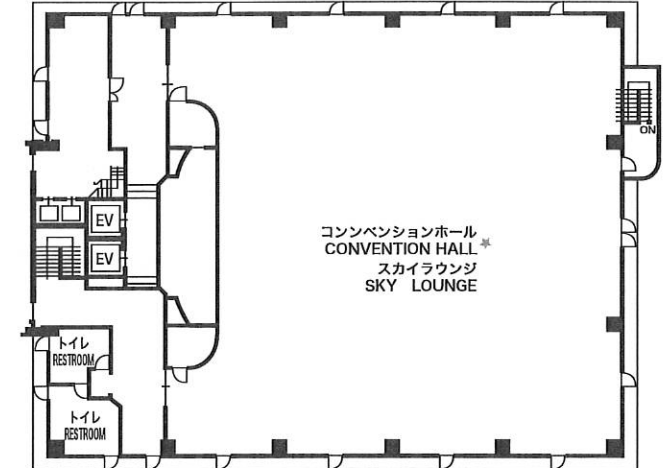
■ Notification to Guests

- Please check if there is no mistake on your group name in the rooming list.
- Your room is surrounded by a frame above in a rooming list.
- Please inform us of any changes of arrival time, the number of guests, etc. in advance.
- In case of the cancellation of reservation, we will charge you cancellation fee in accordance with the terms of contracts for accommodation contracts.
- While our hotel is equipped with an excellent fire-prevention system, we request that all guests familiarize themselves with the location of emergency exits and the evacuation route to be used in case of fire, etc.
- Accommodation contracts, etc. shall be subject to the terms of contracts for accommodation contracts.
- Our hotel basically provides the guests self-service. If you have any inquiry, please call the reception (tel. 9).

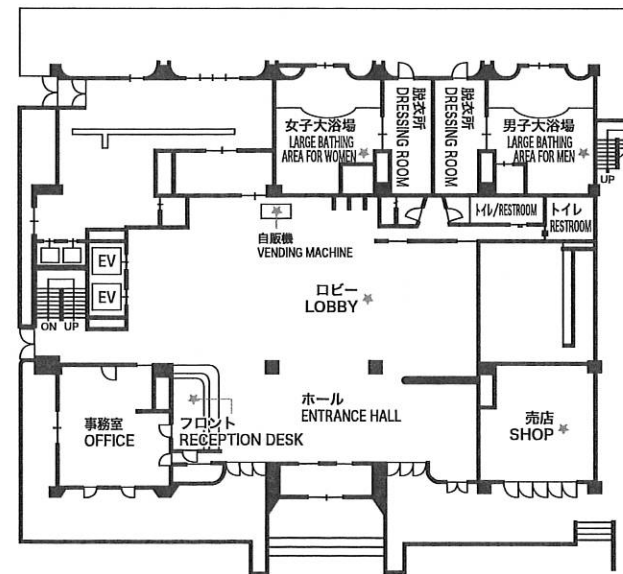
2ND FLOOR



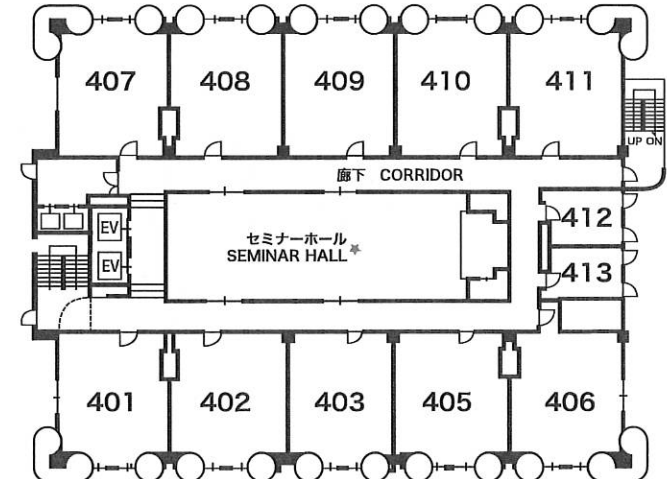
5TH FLOOR



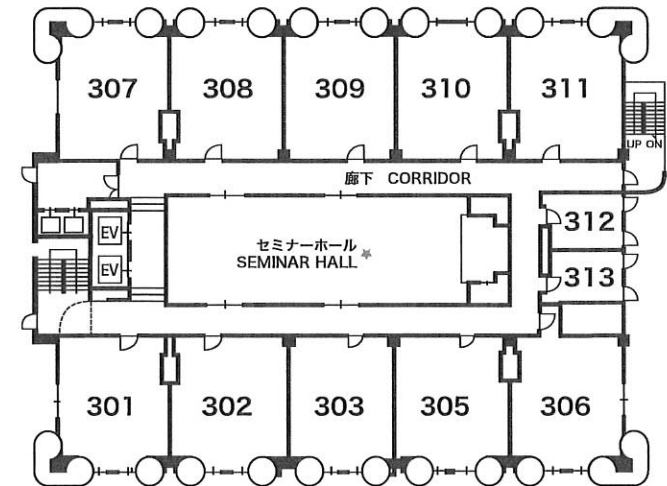
MAIN FLOOR (1ST FLOOR)



4TH FLOOR



3RD FLOOR



■ 施設のご案内

- 収容人員 215 名
- 客室 29 室 (ツイン+和 10帖)、3 室 (ツイン+和 3帖)、3 室 (ツイン)
- セミナーホール (2・3・4F)
- 売店 利用時間 7:00 ~ 21:00
- 5F スカイラウンジ 朝 7:30 ~ 9:00 夕 18:00 ~ 20:30
- 駐車場完備 (20 台収容)

■ Facility Information

- Capacity: 215 people
- 29 Guest Rooms (Twin bedroom+ Japanese style room with 10 Tatami mats), 3 Guest Rooms (Twin bedroom + Japanese Style Room with 3 Tatami mats), 3 Guest Rooms (Only twin bedroom)
- Seminar Hall (2・3・4F)
- Shop Available time 7:00a.m. ~ 21:00p.m.
- 5F Sky-lounge 7:30a.m. ~ 9:00a.m. 6:00p.m. ~ 8:30p.m.
- Parking for 20 cars