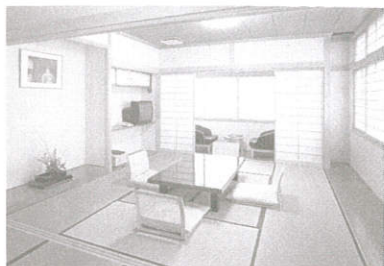


### 別館

| 階  | お部屋         | 畳数    | 定員 | お客様人数 |
|----|-------------|-------|----|-------|
|    | NO.401(竜胆)  | 11畳   | 5  | ( )   |
|    | NO.403(夕菅)  | 12畳   | 6  | ( )   |
|    | NO.404(麒麟草) | 11.5畳 | 5  | ( )   |
| 4F | NO.405(秋彩)  | 11.5畳 | 5  | ( )   |
|    | NO.406(吊り花) | 12畳   | 6  | ( )   |
|    | NO.407(卯木)  | 9畳    | 4  | ( )   |
|    | NO.408(野茨)  | 9畳    | 4  | ( )   |
|    | NO.301(片栗)  | 11畳   | 5  | ( )   |
|    | NO.302(菜乃花) | 12畳   | 6  | ( )   |
|    | NO.303(野薑)  | 11.5畳 | 5  | ( )   |
| 3F | NO.305(野薊)  | 11.5畳 | 5  | ( )   |
|    | NO.306(野莓)  | 12畳   | 6  | ( )   |
|    | NO.307(山吹)  | 9畳    | 4  | ( )   |
|    | NO.308(桔梗)  | 9畳    | 4  | ( )   |
| 2F | NO.132      | 12畳   | 6  | ( )   |
|    | NO.216      | 14畳   | 7  | ( )   |
|    | NO.217      | 12畳   | 6  | ( )   |

### 本館

| 階  | お部屋    | 畳数     | 定員 | お客様人数 |
|----|--------|--------|----|-------|
|    | NO.201 | 12畳    | 6  | ( )   |
|    | NO.202 | 10畳    | 5  | ( )   |
|    | NO.203 | 10畳    | 5  | ( )   |
| 2F | NO.205 | 10畳    | 5  | ( )   |
|    | NO.211 | 10畳    | 5  | ( )   |
|    | NO.212 | 10畳    | 5  | ( )   |
|    | NO.213 | 10畳    | 5  | ( )   |
|    | NO.215 | 10畳+6畳 | 6  | ( )   |



## 客室の御案内

御一行様

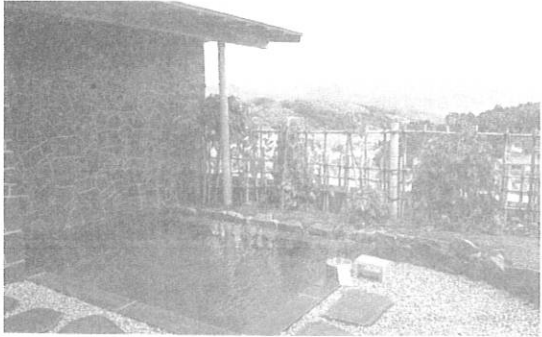
ご宿泊日 年 月 日 曜日

ご人数 名様 男 名・女 名・子供 名

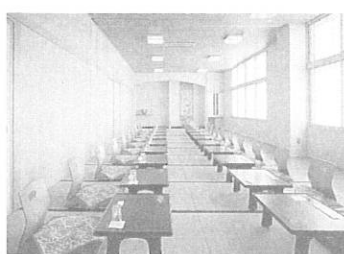
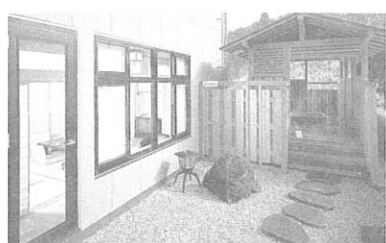


信州の鎌倉 別所温泉

■政府登録旅館 別所観光ホテル ☎0268(38)2043(代) 〒386-1431 長野県上田市別所温泉



# 別所 観光ホテル 平面図



別館 5F



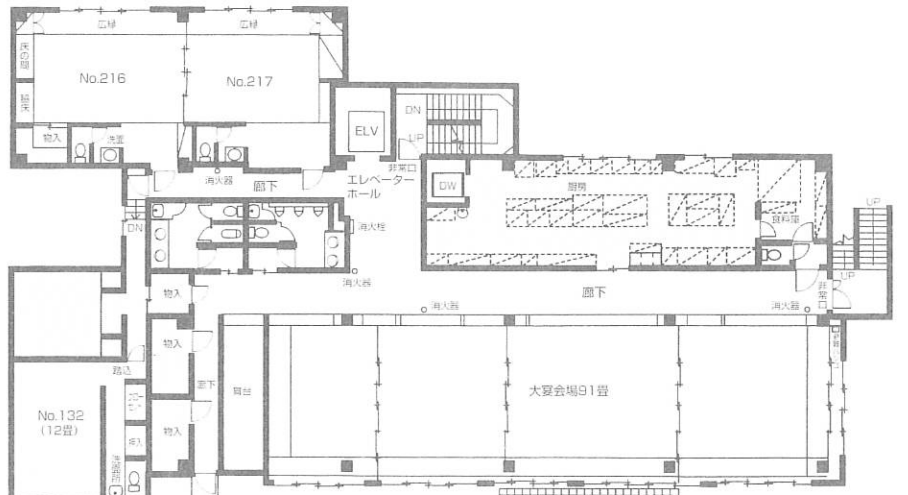
別館 4F



別館 3F



別館 2F



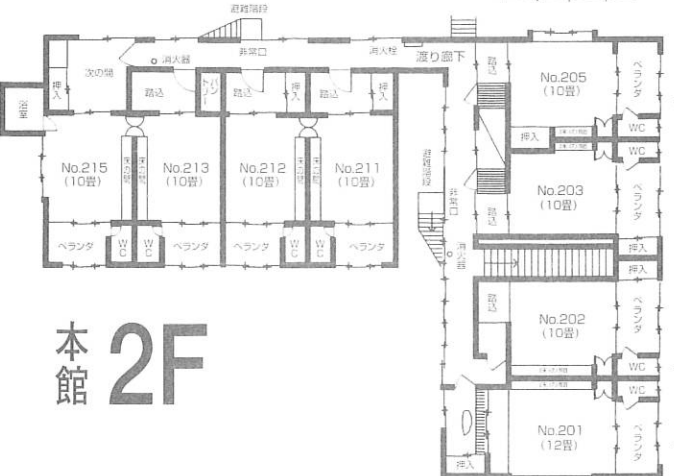
別館 1F



本館 1F



本館 2F



## 館内のご案内

- 5F 展望露天風呂 (桑の湯) 殿方婦人
- 4F 客室 ●No.401 竜 畑 ●No.403 夕 管 ●No.404 麒麟草 ●No.405 秋 彩  
●No.406 吊り花 ●No.407 卯 木 ●No.408 野 茨
- 3F 客室 ●No.301 片 栗 ●No.302 菜乃花 ●No.303 野 薑 ●No.305 野 薊  
●No.306 野 苺 ●No.307 山 吹 ●No.308 桔 梗
- 2F 客室 ●No.132 ●No.216 ●No.217/大宴会場/中宴会場/小宴会場
- 1F フロント/ロビー/喫茶コーナー/お土産コーナー/愛染の湯
- 本館 2F 客室 ●No.201 ●No.202 ●No.203 ●No.205 ●No.211 ●No.212 ●No.213 ●No.215
- 本館 1F 小宴会場/麒麟草/相染の湯