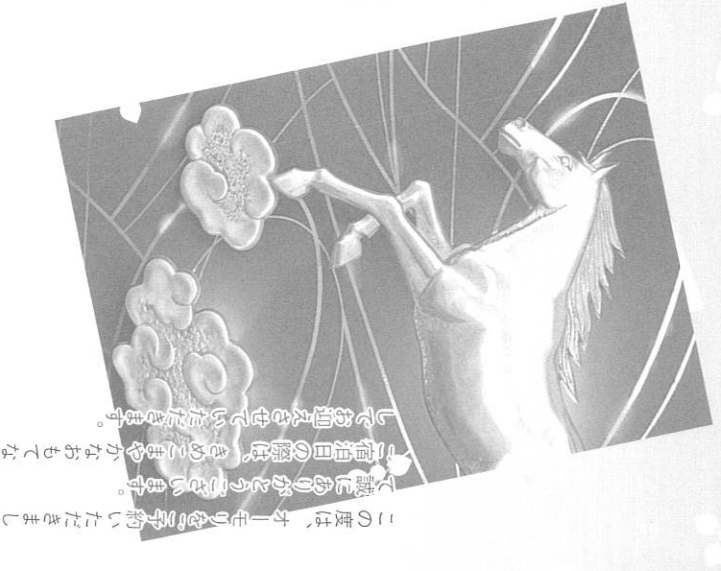


親切さに磨きをかけて



群馬県北群馬郡伊香保町58
☎(0279)72-2611代 FAX (0279)72-2651

お部屋割表



お部屋割表

階	室番	畳数	人員	お客様名	階	室番	畳数	人員	お客様名
4階	401	15			5階	516	12.5ツル		
	402	15				517	12.ツル		
	403	15				520	ツル		
	405	15				601	15		
	406	15				602	15		
5階	501	15			6階	603	15		
	502	15				605	15		
	503	15				606	15		
	505	15				607	19		
	506	15				611	6		
6階	601	15			7階	701	12		
	602	15				702	12		
	603	15				703	12		
	605	15				705	12		
	606	15				706	12		
7階	701	15			8階	707	17		
	702	15				711	6		
	703	15				720	ツル		
	705	15							
	706	15							
8階	801	15							
	802	15							
	803	15							
	805	15							
	806	15							

ご宿泊日 年 月 日 () 様

ご人数 名様
 (男性 名・女性 名・子供 名)

お客様へお願い

- お部屋割表の団体名(表紙)に誤りはありませんでしょうか。お確かめ下さいませ。
- 赤枠で囲まれたお部屋が、お客様の部屋でございます。
- この表をもとに、なるべくお早目にお部屋割をお決めの上、ご返願いたします。
- 雲渡・コンパニオンのご利用は、当日ですとお引き受けできません。ご予約は、当日のお早目にご予約下さいませようお願い申し上げます。

ご予約人員等変更の場合

- 減員やお取消しの場合は、できるだけお早目に当館までご連絡くださいませ。
- お部屋割をご提出後の減員につきましては、減員のお部屋を返寮していただくか、お部屋を変更していただくこととさせていただきます。旅行日を目前にしての減員や取消しには、違約金が生じる場合がございますので、ご了承くださいませ。

その他

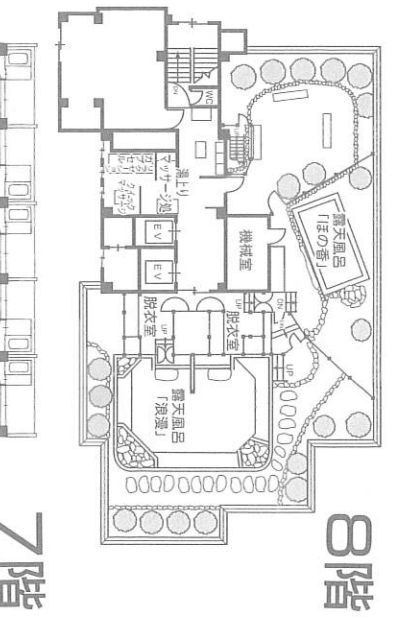
- ご関係の方々への連絡先として、当館の電話番号をお知らせいたしましたか。
TEL 0279-72-2611代 FAX 0279-72-2651
- 乗り物酔い等のお薬はご用意なされましたでしょうか。万が一の場合、当館近くの救急病院は、
原沢医院 0279-72-2803
伊香保クリニック 0279-72-4114

防災について

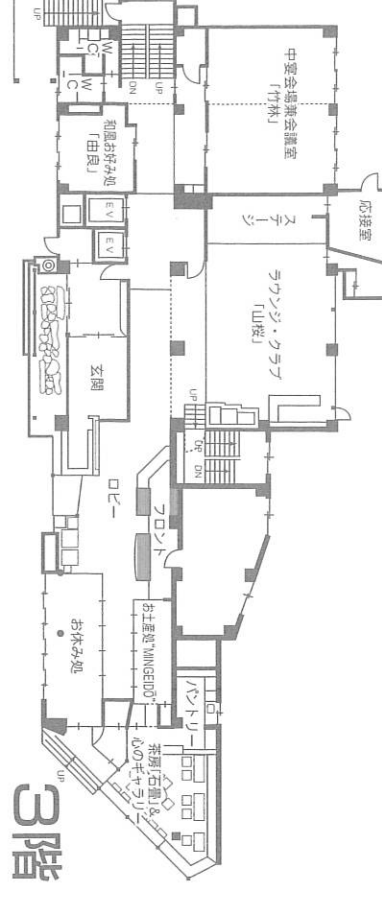
当館は政府登録基準にもとづく第一級防災施設完備の旅館です。防災には万全を期しておりますが、万一に備え、非常口および避難経路を充分お確かめ下さい。



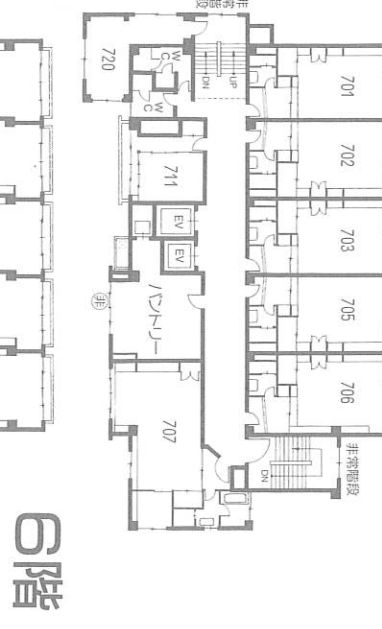
4階



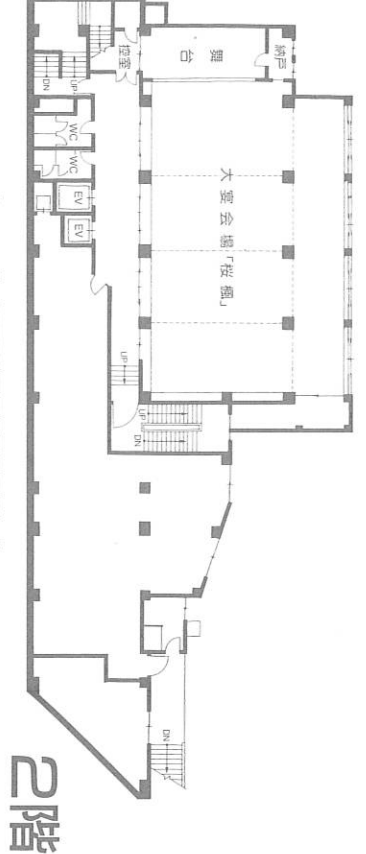
8階



3階



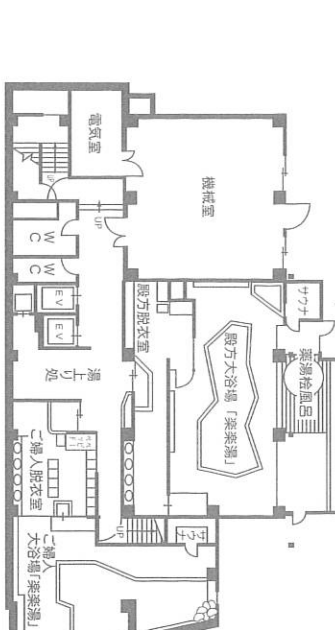
7階



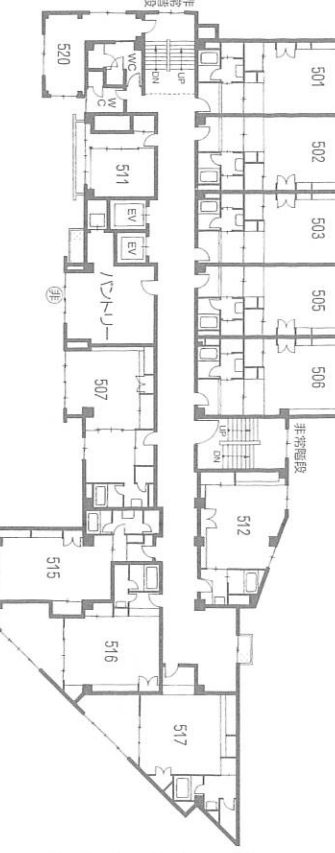
2階



6階



1階



5階

階	客室	畳数	人員	お客様名
8階	湯上りマツナーズ処	標準800㎡		「ほの香」
7階	客室	701~720		
6階	客室	601~620		
5階	客室	501~520		
4階	客室	401~420		
3階	フロント「夢色川路」お土産処「MINGEIDO」お休み処 ラウンジ「山桜」中宴会場「楽奏場」和風お好み処「由良」			
2階	大宴会場「大会議室」(桜風のー二・三・四)			
1階	大浴場「楽奏場」(股方・ご婦人)			

施設のご案内

- 鉄筋コンクリート8階建
- 客室数38室(全室バス・トイレ付)
- 標準客室28室、和洋室2室、茶室風客室4室、洋室3室、カラオケ付プライベートルーム1室)
- 収容176名様(最大収容220名様)
- 全館冷暖房完備
- 大浴場「楽奏場」(股方用・ご婦人用)
- 屋上庭園露天風呂「浪漫」「ほの香」
- 湯上りマツナーズ処
- 舞台付大宴会場150畳
- 中宴会場40畳(会議室60席)
- 茶房「石畳」&心のキャバリー(夜はパブとなります)
- ラウンジ・クラブ「山桜」
- 和風お好み処「由良」
- お土産処「MINGEIDO」
- 専用タクシー
- 専用駐車場完備